



Der Ratgeber für Familien im
Landkreis Aichach-Friedberg



Leben im
Wittelsbacher Land

zenker[®]
FACKELMANN[®]

Schnäppchenmarkt

Backformen & Haushaltsartikel



Jeden Freitag

von 14 bis 17 Uhr geöffnet

... und an jedem

verkaufsoffenen Sonntag

der Stadt Aichach

**Bis zu
70%
sparen!**



Zenker Backformen GmbH & Co. KG
Oberbernbacher Weg 4 • 86551 Aichach
Tel.: 08251-9003-0 • www.zenker.de



SOS

Im Notfall

Polizei-Notruf	110
Rettungsdienst, Notarzt, Feuerwehr	112
Ärztlicher Bereitschaftsdienst	116117
Vergiftungszentrale	089/19240
Apotheken-Notdienst-Suche	22833 (69 Cent/Minute)
Hilfetelefon „Gewalt gegen Frauen“	08000/116016
Kinder- und Jugendtelefon	116 111
Elterntelefon	0800/111 0550
Behördennotruf	115
Senioren und Pflege	08251/872233

Gemeinsam für das Wittelsbacher Land

Werden Sie Mitglied!



Der Wittelsbacher Land e.V. fördert die nachhaltige Entwicklung der Region. Unterstützen Sie den Verein mit seinen vielseitigen Aufgaben. Engagieren Sie sich und werden Sie Mitglied im Wittelsbacher Land e.V..

www.wittelsbacherland.de



Gefördert durch das Bayerische Staatsministerium für Ernährung, Landwirtschaft und Forsten und den Europäischen Landwirtschaftsfonds für die Entwicklung des ländlichen Raumes (ELER)



Grußwort

**Liebe Eltern,
liebe Mitbürgerinnen und Mitbürger,**

Ich freue mich, Ihnen die überarbeitete und ergänzte Auflage des Familienwegweisers an die Hand geben zu dürfen. Von „Schwangerschaft“



bis „Seniorenalter“ – in dieser Broschüre finden Sie eine Vielzahl an wichtigen und praktischen Informationen, Einrichtungen, Beratungsstellen, Freizeitangeboten und mehr. Der Leitgedanke dieser Broschüre lautet „Auf kurzem Wege zur hilfreichen Information“.

Die Interessen und Aufgaben einer Familie werden immer vielfältiger – glücklicherweise hält unser Landkreis Aichach-Friedberg vielseitige Unterstützungsangebote bereit, an welche Sie sich bei Bedarf wenden können. So haben wir in dieser Ausgabe beispielsweise Sonderseiten für Familien in Trennung und Scheidung beigelegt,

damit schnell und einfach die richtigen Beratungsstellen kontaktiert werden können. Die vorangehende Seite des Wegweisers bietet einen Schnellzugriff auf die wichtigsten Notfallnummern, vielen Seiten sind zudem QR-Codes beigelegt, um auf einfache Art und Weise an weiterführende Informationen zu gelangen.

Außerdem bietet die Broschüre nicht nur für Neuzugezogene einen Überblick über Freizeitmöglichkeiten und Möglichkeiten des Engagements. Sie informiert auch Senioren und deren Angehörige über Pflegeeinrichtungen und Betreuungsgrecht sowie Familien mit Kindern über Krabbelgruppen und Bildungseinrichtungen.

Beim Lesen wünsche ich Ihnen viel Freude und zahlreiche Anregungen für Ihr aktives Familienleben.

Herzlich

Ihr

Dr. Klaus Metzger, Landrat



Wittelsbacher Apotheke

www.wittelsbacherapotheke.de

**Nutzen Sie unseren kostenlosen
Zustellservice* für Ihre Rezepte.**

**☎ 0 82 51 / 79 79
2 x täglich**

(*Bei Bestellungen bis 15:00 Uhr, falls vorrätig)
Alle anderen Produkte liefern wir Ihnen ab einem Einkaufswert von 35,-€ kostenlos nach Hause.

www.wittelsbacher-versandapotheke.de

Unser Angebot:

- Arzneimittel
- Homöopathische Mittel
- Tee & Zubehör
- Kosmetikartikel
- Fitness-Produkte
und vieles mehr!



**DIE WITTELSBACHER APOTHEKE IN AICHACH
GEHÖRT ZU DEN BESTEN APOTHEKEN
DEUTSCHLANDS. 10/2014**
Infos unter: www.apothekensiegel.de

Stadtplatz 21 • 86551 Aichach
Fax 08251 - 51150 • info@wittelsbacherapotheke.de

Inhalt

Unser Wittelsbacher Land

Hier lässt's sich leben	Seite 6
Urlaub vor der Haustüre	Seite 7
Ideen für Regentage	Seite 8
Sehenswertes, Kultur, Brauchtum und Veranstaltungen	Seite 10

Eltern werden, Eltern sein

Schwangerschaft und Geburt	Seite 12
Medizinische Betreuung im Landkreis	Seite 15
Angebote für Babys und Kleinkinder	Seite 18
Vereinbarkeit von Familie und Beruf	Seite 20
Hilfe bei häuslicher Gewalt gegen Frauen und Kinder	Seite 21
Gut behütet – auf dem Weg in ein eigenständiges Leben	Seite 22
Finanzielle Hilfen	Seite 22

Familien in besonderen Lebenslagen

Erstberatung, Information und Vermittlung von weiterführenden Hilfsangeboten	Seite 24
Selbsthilfegruppen	Seite 29
Tagesstätten zur Förderung der seelischen Gesundheit	Seite 30
Familienpflege	Seite 30
Materielle Hilfen	Seite 30
Kinder- und Jugendhilfe im Wittelsbacher Land	Seite 33
Trennung und Scheidung	Seite 38

Bildung und Jugend im Wittelsbacher Land

Bildungsregion Wittelsbacher Land	Seite 41
Integration über Bildung	Seite 44
Ganztagsbetreuung an Schulen	Seite 45

Gesundheit im Wittelsbacher Land

Das Gesundheitsamt des Landkreises Aichach-Friedberg	Seite 49
Die Schuleingangsuntersuchung	Seite 49
Neugeborenen-Screening	Seite 50
Infektionsschutz bei Kopfläusen	Seite 50
Kostenloser Seh- und Hörtest	Seite 51
Elternberatung	Seite 51
HIV-Antikörper-Test	Seite 53
Projekt Klasse 2000	Seite 53

Leben mit Behinderung

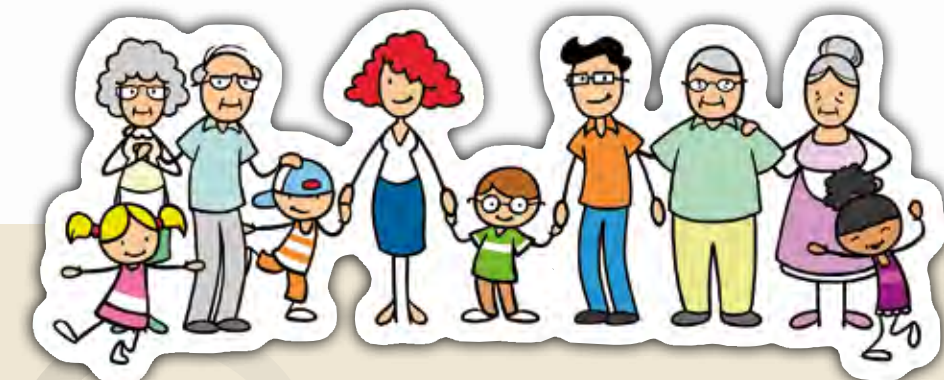
Arbeitsgemeinschaft Offene Behindertenarbeit (OBA)	Seite 54
Hilfreiche Internetadressen	Seite 55

Älter werden im Wittelsbacher Land

Betreuungsstelle	Seite 56
Seniorenberatung	Seite 57
Hilfs- und Wohnformen im Alter	Seite 57
Seniorenheime	Seite 60

Ehrenamt und Engagement

Die Freiwilligenagentur	Seite 65
-------------------------	----------





Das Wittelsbacher Land ist eine Erlebnisregion für die ganze Familie: Radausflug bei Klingen.

Hier lässt's sich leben

Wittelsbacher Land – so nennt sich der Landkreis Aichach-Friedberg, der verkehrsgünstig im Städtedreieck München – Augsburg – Ingolstadt liegt. Landschaftlich ist der Landkreis geprägt durch vielfältige und spezielle Naturräume: Lechtal und Paartal, tertiäres Hügelland und Donaumoos. Sie machen die Region zu einem besonderen Erlebnis für Aktive und Naturliebhaber.

Auf zahlreichen Rad-, Wander- und Pilgerwegen lässt sich diese wundervolle Natur durchqueren. Herausragende Sehenswürdigkeiten sind Wallfahrtskirchen wie Maria Birnbaum in Sielenbach, Herrgottsruh in Friedberg, St. Leonhard in Inchenhofen oder Maria Kappel in Schmiechen. In den altbayerischen Herzogstädten Aichach und Friedberg und in idyllischen Dörfern werden gerne Feste gefeiert und Traditionen hochgehalten.

TIPP

Alle Informationen finden sich in Broschüren und Flyern des Landkreises, der Städte, Märkte und Gemeinden, des Wittelsbacher Land Vereins, der Regio Augsburg Tourismus GmbH und des Tourismusverbandes Allgäu / Bayerisch-Schwaben

In schönen Biergärten und hervorragenden Gasthäusern genießt man bayerische oder schwäbische Schmankerln und heimisches Bier. Elf Spezialitätenwirte im Wittelsbacher Land bieten das für unsere Region bekannte Oxenfleisch an. Doch nicht nur Fleisch, Fisch und Geflügel, sondern auch Spargel, Brot oder Honig werden direkt im Landkreis produziert und eingekauft. Dieses reichhaltige Angebot ist in den Hofläden oder im Bauernmarkt Dasing, dem größten Selbstvermarkterprojekt Bayerns, zu finden.



Familie Bratzler aus Schiltberg

Wir fühlen uns im Wittelsbacher Land sehr wohl. Uns gefallen besonders die schöne Landschaft, das vielfältige Freizeitangebot sowie die Verknüpfung von Tradition und Moderne. Wir genießen das ländliche Flair und die bayerische Gemütlichkeit.



Familien Spaß und Unterhaltung kommen in zahlreichen Freizeiteinrichtungen nicht zu kurz. Das Wittelsbacher Land bietet Erlebnisse für Jung und Alt und lädt zu spannenden Entdeckungen ein.

Feste und Veranstaltungen

- ▶ Historische Markttag Aichach (alle drei Jahre im September, wieder 2018)
- ▶ Friedberger Zeit (alle drei Jahre im Juli, wieder 2019)
- ▶ Leonhardiritt Inchenhofen (jährlich im November)
- ▶ Hofberg-Freilichttheater in Schiltberg (alle drei Jahre im Juni/Juli, wieder 2018)
- ▶ Weihnachtsmärkte (im Advent im ganzen Landkreis)
- ▶ Vielfältige Kulturszene, z. B. in den Städten Aichach und Friedberg, Schloss Scherneck, Schloss Blumenthal, Gut Mergenthau

Erleben und genießen: Urlaub vor der Haustüre

Wandern in herrlicher Natur, Radeln zu den schönsten Biergärten Bayerns, Klettern im Wald, Fußballgolfen und jede Menge Spaß und Action für die Kleinen und Großen: Das Wittelsbacher Land bietet ein buntes Freizeitangebot für die ganze Familie.

Wandern und Radeln – Natur erleben

Auf fast paradiesische Verhältnisse treffen Radel-, Wander- und Reitbegeisterte im Wittelsbacher Land. Touren führen sie durch herrliche Landschaften entlang des Lechs, ins romantische Paartal oder durch hügelige, vielfältige Wiesen- und Waldgebiete. Die familienfreundlichen

Routen lassen sich hervorragend mit dem Besuch von Sehenswürdigkeiten und Naturerlebnissen verbinden, wie dem Walderlebnispfad im Aichacher Grubet. Dort können sich die Kleinen mit Waldtieren im Weitsprung messen, barfuß Waldbodenbeläge erfühlen oder auf Holz Musik machen.

Klettern, Reiten, Fußballgolfen Action und Spaß für die ganze Familie



Der **Kletterwald Schloss Scherneck** gilt als schönster Kletterwald Bayerns. Dort kann man mit dem Skateboard von Baum zu Baum fahren, durch das riesige Spinnennetz klettern oder rasante Seilbahnfahrten genießen. Neun Parcours mit 95 Kletterelementen stehen bereit – nur zehn Minuten von Augsburg entfernt. Kinder dürfen

bereits ab sechs Jahren gemeinsam mit einem Erwachsenen klettern, im Kiddy-Parcours bereits ab einem Alter von drei Jahren. Die Kletterer erhalten eine ausführliche Einweisung in alle Sicherheitselemente und brauchen keine Vorkenntnisse. Eine Anmeldung ist nur für Gruppen ab zehn Personen notwendig (www.kletterwald-scherneck.de).

Ein toller Freizeitpark von 35.000 Quadratmetern Fläche ist der **Soccerpark Rehling**. Auf dem golfplatzähnlichen Areal spielt man Fußball, muss dabei aber nicht das Tor treffen, sondern den Ball in den insgesamt 18 Löchern versenken. Die Spielbahnen sind zwischen 30 und 200 Meter



Familie Gutmann aus Unterwittelsbach

Mit unseren Kindern genießen wir die ländliche Idylle und die Ruhe in unserem Dorf. Langweilig wird es uns hier nie: Wir nutzen die schönen Radwege, fahren zu den Badeseen oder spazieren durch den Wald. Am liebsten gehen wir aber zum Klettern nach Scherneck – da gibt es sogar einen Kinderparcours für Kinder ab drei Jahre.





lang, eingebaut sind zahlreiche Schikanen. Gewonnen hat, wer den Ball mit möglichst wenigen Schüssen ins Ziel befördert (www.soccerpark-rehling.de).

Auch für **Reitbegeisterte** bietet der Landkreis zahlreiche Möglichkeiten. Zum Beispiel auf der **Lonestar-Ranch in Aichach-Walchshofen**, auf der man neben Pferden auch die aus Südamerika stammenden Alpakas reiten kann, auf **Peters Ponyhof in Höfarten** bei Schiltberg oder in der **Western-City in Dasing**. Mit diversen Angeboten wie Planwagenfahrten, therapeutischem Reiten, Westernreiten, Dressurreiten oder Erlebnisausritten ist für entsprechende Abwechslung gesorgt.

Bade- und Sommerspaß Planschen, Surfen, Segeln, Tauchen

Badespaß pur gibt es in den Freibädern in Aichach, Dasing und Mering sowie an den zahlreichen Naturseen im Wittelsbacher Land, die dank ihrer hervorragenden Wasserqualität bei den zahlreichen Badegästen beliebt sind. Ganz in ihrem Element fühlen sich Wasserratten an

TIPP

Ausflugsziele, Freizeittipps, Flyer und Kartenmaterial (Wandern und Radeln) rund um das Wittelsbacher Land finden sich online unter www.wittelsbacherland.de

den Badeoasen am **Weitmannsee** bei Kissing, am **Mandlachsee** bei Pöttmes, am **Badesee Lechfeld** bei Sand sowie am **Radersdorfer See** bei Kühbach. Actionfreudige können am **Man-dichosee** (Lechstaustufe 23) bei Mering das Angebot an Surf- und Segelkursen nutzen oder am **Friedberger See** tauchen und Wasserski fahren.

Ideen für Regentage

An Regentagen bietet das Wittelsbacher Land eine breite Palette an Freizeitmöglichkeiten für Jung und Alt an.

► Jimmy's Fun Park

Laimeringer Straße 1, 86453 Dasing

Tel. 08205/969492

www.jimmys-funpark.de

Öffnungszeiten: Montag bis Freitag 14 bis 19 Uhr, Dienstag Ruhetag (außer Feiertag oder Ferien), Samstag und Sonntag 10 bis 19 Uhr

Eintrittspreise: Erwachsene 6,50€, Kinder und Jugendliche (bis 17 Jahre) 9,50€, Kleinkinder (bis ein Jahr) kostenfrei, ermäßigt 4€, Kindergärten, Schulen, Vereine 7,50€ pro Kind, ab 17 Uhr halber Eintrittspreis



Meisterbetrieb seit über 30 Jahren
www.fliesen-frank-gmbh.de

Fliesen Frank GmbH

● Fliesen ● Natursteine | Verkauf · Verlegung

Aichacher Straße 5 · 86570 Inchenhofen · Telefon 08257/597

Öffnungszeiten: Montag bis Freitag von 14 bis 18 Uhr, Samstag von 9 bis 12 Uhr
Oder nach telefonischer Vereinbarung

► **Stadtmuseum Aichach**

Schulstraße 2, 86551 Aichach
 Tel. 08251/827472 oder 902-0
 www.stadtmuseum-aichach.de
 Öffnungszeiten: Dienstag bis Donnerstag und
 Feiertag 14 bis 17 Uhr
 Eintrittspreise: Erwachsene 2,50€, ermäßigt
 1,50€, Familienpreis 5,00€

► **Wittelsbacher-Museum in Aichach**

Zweigmuseum der Archäologischen
 Staatssammlung München
 Stadtplatz 2, 86551 Aichach
 Tel. 08251/827471
 E-Mail: wittelsbachermuseum@aichach.de
 Öffnungszeiten: Dienstag bis Sonntag und
 Feiertag 14 bis 16 Uhr, Eintritt frei

► **Sisi-Schloss Unterwittelsbach**

Klausenweg 1, 86551 Aichach
 Tel. 08251/891869
 E-Mail: wasserschloss@aichach.de

► **Feuerwehrmuseum**

Freisinger Straße 112, 86551 Aichach
 Tel. 08251/878580
 E-Mail: info@feuerwehr-aichach.de
 Öffnungszeiten nach Absprache
 Besuch und evtl. Führungen sind kostenlos

► **Wallfahrtsmuseum St. Leonhard**

Klosterberg 3, 86570 Inchenhofen
 Pfarramt St. Leonhard, Zisterzienserplatz 1
 86570 Inchenhofen, Tel. 08257/1220
 www.pfarrei-inchenhofen.de
 Öffnungszeiten nach Vereinbarung

► **Museum**

im Wittelsbacher Schloss Friedberg

Schlossstraße 21, 86316 Friedberg
 Tel. 0821/6002-681, Fax 0821/6002-689
 www.museum-friedberg.de
 Wird derzeit renoviert. Wieder geöffnet ab
 Mitte 2018 von Dienstag bis Sonntag 10 bis 17
 Uhr, Montag geschlossen
 Eintrittspreise: Erwachsene 4€, ermäßigt 3€,
 Familien (zwei Erwachsene und eigene
 minderjährige Kinder) 6€, Kinder und Jugend-
 liche bis 18 Jahre frei. Bei Sonderausstellungen
 gelten andere Eintrittspreise.

► **Tyro-Toys, Europäisches Modelltraktoren-
 und Baumaschinen-Museum**

Raiffeisenstraße 14, 86556 Radersdorf
 Tel. 08257/660, www.tyrotoys.de
 Öffnungszeiten: Montag bis Freitag 9 bis 12
 und 14 bis 18 Uhr, Samstag 9 bis 12 Uhr

► **Stadtarchiv Friedberg**

Pfarrstraße 6, 86316 Friedberg
 Tel. 0821/6002-665, Fax 0821/6002-669
 E-Mail: archiv@friedberg.de
 Öffnungszeiten:
 Dienstag und Donnerstag von 9 bis 12 Uhr

► **Landtechnisches Museum Hergertswiesen**

Hergertswiesen 5c, 86495 Eurasburg
 Tel. 08208/959890
 Öffnungszeiten: ganzjährig nach telefonischer
 Vereinbarung
 Eintrittspreise: Erwachsene 5€,
 Kinder bis 15 Jahre in Begleitung der Eltern frei,
 Schulklassen 2€ pro Person

**Friederike Pusinelli
 Steuerberaterin**

Fröbelstraße 1 Tel. 08233/744910
 86415 Mering Fax 08233/744919

**Annette Bieber
 Rechtsanwältin**

Fachanwältin für Familienrecht

Hallstraße 14 Tel. 0821/9982440
 86150 Augsburg Fax 0821/9982441



Dr. med. dent.
Uta-Maria Sonntag
 Kieferorthopädin
 Rosenstraße 23
 86438 Kissing
 Tel. 08233/20076
 Home: www.kfo-kissing.de
 Mail: info@kfo-kissing.de

Heimatmuseum Mering

im Bürgerzentrum Schlossmühle
Bouttevillestraße 23, 86415 Mering
Tel. 08233 / 739 02 08 oder bei der Gemeinde
Mering, Tel. 08233/3801-0
Öffnungszeiten: am ersten Sonntag im Monat
(außer August und September) sowie an allen
Marktsonntagen 14 bis 17 Uhr, Besichtigun-
gen und Führungen außerhalb der Öffnungs-
zeiten nach Absprache mit Joachim Pagel, Tel.
08233/ 739 02 08, E-Mail:
hvmering@googlemail.com
Eintritt frei (freiwillige Spende willkommen)

Apokalypse-Museum

Zeller Straße 9, 86551 Aichach-Sulzbach
Tel. 0821/601-797
E-Mail: georg-martin.ziegler@t-online.de
Öffnungszeiten: jeden ers-
ten Sonntag des Monats
13 bis 17 Uhr von März
bis November, Führun-
gen das ganze Jahr nach
Vereinbarung

Sehenswertes, Kultur, Brauchtum und Ver- anstaltungen

Im Wittelsbacher Land gibt es
unglaublich viel zu entdecken
– von wunderschönen Wall-
fahrtskirchen über verträum-
te Schlösser und geheimnis-
volle Burgruinen bis hin zu

zauberhaften Naturdenkmälern. Auch kulturell
zeigt sich das Wittelsbacher Land dank seiner
einzigartigen Historie mit seinen altbairischen
und schwäbischen Bräuchen, Festen und kuli-
narischen Erlebnissen vielseitig und abwechs-
lungsreich.

Unternehmungslustige und Kulturgebeisterter
finden umfassendes Informationsmaterial zu
kulturellen Veranstaltungen, Festen, Sehenswür-
digkeiten, Wander- und Radkarten und weitere
Informationen online unter **www.wittelsba-
cherland.de** oder direkt beim

Wittelsbacher Land e.V.

Münchener Straße 9, 86551 Aichach
Tel. 08251/92-259
E-Mail: info@wittelsbacherland.de

Seit mehr als 45 Jahren engagiert sich der Erho-
lungsgebieteverein Augsburg, kurz der EVA, für
Naherholungsziele vor der Haus-
türe. Mittlerweile hat der EVA
mehr als 50 Naherholungs-
gebiete, Freizeiteinrichtun-
gen, Rad- und Wander-
wege sowie Lehrpfade
für die Bevölkerung
realisiert.

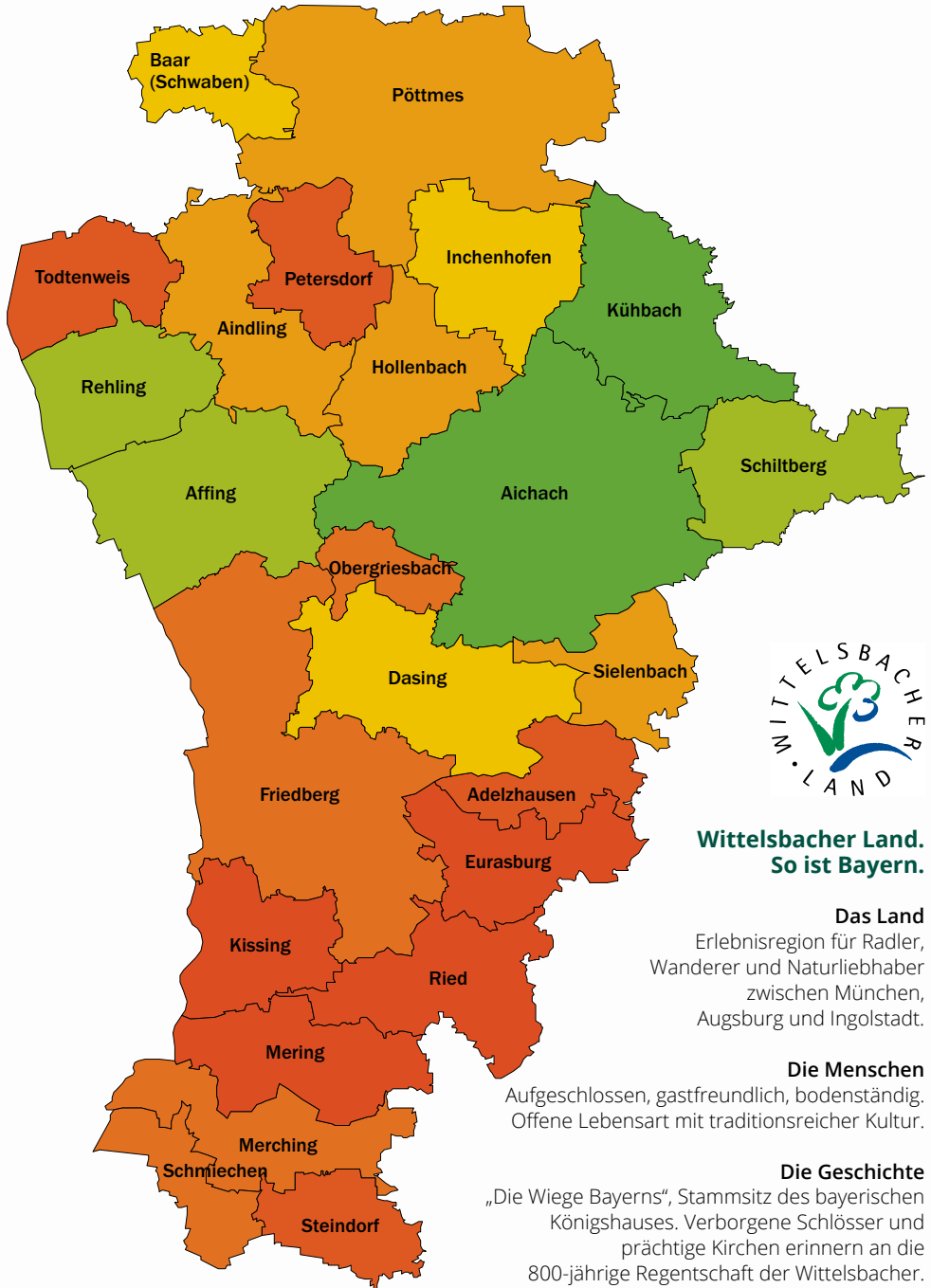
**Erholungs-
gebieteverein
Augsburg e.V.**

Münchener Str. 9,
86551 Aichach
Telefon 08251/92-145
www.eva-augsburg.de

**Familie Matthes aus Aichach**

Es ist viel geboten und doch beschaulich! Wunderschöne Seen und idyllische Plätze, aber gleichzeitig eine große Kulturszene und viele Vereinsangebote begeistern uns. Die Leute setzen sich füreinander ein und stellen was auf die Beine! Der perfekte Platz für uns!





**Wittelsbacher Land.
So ist Bayern.**

Das Land

Erlebnisregion für Radler, Wanderer und Naturliebhaber zwischen München, Augsburg und Ingolstadt.

Die Menschen

Aufgeschlossen, gastfreundlich, bodenständig. Offene Lebensart mit traditionsreicher Kultur.

Die Geschichte

„Die Wiege Bayerns“, Stammsitz des bayerischen Königshauses. Verborgene Schlösser und prächtige Kirchen erinnern an die 800-jährige Regentschaft der Wittelsbacher.

Beratung in der Schwangerschaft

Rund um Schwangerschaft und Geburt (und auch in der Zeit danach) tauchen viele Fragen auf. Damit können Sie sich bis zum dritten Geburtstag Ihres Kindes an eine Schwangerenberatungsstelle wenden.

Mögliche vorgeburtliche Beratungsthemen

- ▶ Sexualität, Familienplanung und Empfängnisverhütung. Wahl des Verhütungsmittels
- ▶ Ungeplante Schwangerschaft. Fragen im Zusammenhang mit einem Schwangerschaftsabbruch (Beratung nach §219 mit Beratungsnachweis) und nach einem Schwangerschaftsabbruch
- ▶ Wenn Sie befürchten, dass Ihr Kind behindert sein könnte
- ▶ Wenn von der Schwangerschaft niemand etwas erfahren darf (Vertrauliche Geburt)
- ▶ Informationen zu staatlichen familienfördernden Leistungen, Rechten und gesetzlichen Ansprüchen, sozialen und finanziellen Hilfen
- ▶ Belastung der Schwangerschaft durch Konflikte mit dem Arbeitgeber, dem Partner, der Familie oder anderen, usw.
- ▶ Vermittlung der Leistungen der „Landesstiftung Hilfe für Mutter und Kind“ und regionale Hilfsangebote

Mögliche nachgeburtliche Beratungsthemen

- ▶ Festigung der Eltern-Kind-Bindung.
- ▶ Wenn aus Paaren Eltern werden, finanzielle Absicherung der Familie, Berufs- oder Ausbildungsprobleme, Lebenssituation von Alleinerziehenden, usw.



Sexualpädagogik

Veranstaltungen zu den Themen Sexualität, Liebe und Freundschaft für Schulklassen, Eltern, LehrerInnen, ErzieherInnen und interessierte Gruppen. Die Mitarbeiterinnen der Schwangerenberatungsstelle sind Diplom-Sozialpädagoginnen. Sie unterliegen der Schweigepflicht, beraten vertraulich und auf Wunsch anonym. Die Beratung ist kostenlos.

Staatlich anerkannte Beratungsstelle für Schwangerschaftsfragen Landratsamt Aichach-Friedberg

Schlossplatz 5, 86551 Aichach
Tel. 08251/92- 428, -429, -430
E-Mail Schwangerenberatung@lra-aic-fdb.de
www.schwanger-in-aichach.de

Öffnungszeiten:

Mo., Di., Mi. 7.30 bis 12.30 Uhr und 14 bis 16 Uhr
Do. 7.30 Uhr bis 12.30 Uhr und 14 bis 18 Uhr
Fr. 7.30 Uhr bis 12.30 Uhr

Außensprechtage in Friedberg, Mering und Pöttmes nach Terminvereinbarung.

Beratung durch eine Hebamme

Ob bei der Besprechung der verschiedenen Geburtsmethoden und Wahl des Entbindungsortes (zu Hause, in einer Klinik oder einem Geburtshaus) – Hebammen begleiten jede Art der gewünschten Geburt. Weiterführende Informationen erhalten Sie von den Hebammen selbst, den behandelnden Ärzten, den Krankenkassen, den Krankenversicherungen und den Beihilfestellen.

Vorbereitung ist alles

Ab der 24. Schwangerschaftswoche ist die Teilnahme an einem Geburtsvorbereitungskurs sinnvoll und wichtig. Bei diesen Kursen werden die Schwangeren detailliert darüber informiert, wie die Geburt im Einzelnen abläuft. Sie absolvieren wertvolle Übungen, die ihnen bei der Geburt helfen können. Das kann sowohl Gymnastik sein als auch Atem- und Entspannungsübungen. Außerdem bilden sich erste Kontakte zu Gleichgesinnten, aus denen sich nicht selten langjährige Freundschaften ergeben können. Die Krankenkasse übernimmt grundsätzlich die Kosten für diesen wichtigen Kurs. Falls der Partner ebenfalls daran teilnehmen möchte, muss er die Kosten allerdings selbst tragen. Eine frühzeitige Anmeldung empfiehlt sich.



**Praxis „Alles Rund“
Hebammenpraxis und Elternschule**

Claudia Zanker-Belz
(Hebamme, Heilpraktikerin)
Tel. 0152/33543665
E-Mail: claudia.zanker-belz@t-online.de
www.praxis-alles-rund.de

Hebammen im Wittelsbacher Land

Mit einem umfassenden Beratungs- und Betreuungsangebot sind die Hebammen wertvolle Wegbegleiter vor, während und nach der Geburt.

Zu ihren Angeboten gehören:

- ▶ Vorsorge und Beratung in der Schwangerschaft
- ▶ Schwimmen, Gymnastik und Yoga für Schwangere
- ▶ Akupunktur, Geburtsvorbereitung, Geburtshilfe
- ▶ Nachsorge, Rückbildung, Beckenbodenkurse, Stillberatung
- ▶ Blockadenlösung bei Säuglingen, Babymassage, Babyschwimmen, Krabbelgruppen
- ▶ Naturheilkunde, Homöopathie, Aquatherapie, Ernährungsberatung u. v. m.

Aichach

Hebammenpraxis Aichach
Augsburger Straße 17, 86551 Aichach
Tel. 08251/889229
www.hebammenpraxis-aic.de

Anna Helleis

Konrad-Adenauer-Straße 7, 86551 Aichach
Tel. 0176/38085863, www.hebamme-aichach.de

Christiane Rothemund

Äußere Feldstraße 5a, 86551 Aichach
Tel. 0171/3124508

Stefanie Schmidt

Haselbergerstraße 18b, 86551 Aichach
Tel. 0172/9763397
E-Mail: stefanie1278@gmx.de

Affing

Hebamme Marine Sarcone

Auf der Höh 4, 86444 Affing
Tel. 0176/47608625
E-Mail: hebamme.sarcone@gmx.de

Friedberg

Hebamme Andrea Mattheus, Hausgeburtschilfe
Rehrosbacher Weg 18, 86316 Friedberg
Tel. 08208/957914 oder 0151/50350166
E-Mail: andrea.mattheus@web.de

Beleghebammen am Krankenhaus Friedberg

Betreuung rund um Schwangerschaft, Geburt und Wochenbett
 Herrgottsruhstraße 3, 86316 Friedberg
 Tel. 0821/6004-110 (Station, rund um die Uhr),
 Tel. 0821/6004-120 (Hebammen, 8 bis 12 Uhr)
www.natalis-friedberg.de

Hebamme Constanze Stiller

Glückstraße 15, 86316 Friedberg
 Tel. 0821/650 1656 oder 0172/851 6934
 E-Mail: c.haendler@gmx.de

Kissing

Hebammenpraxis Kissing

Susanne Bartelsen und Barbara Oberhuber,
 Lechauenstraße 8a, 86438 Kissing
www.hebammenpraxis-kissing.de

Susanne Bartelsen

Tel. 08233/73 76 56 oder 0176/9645 2881
 E-Mail: susanne@hebamme-kissing.de

TIPP

Sehen Sie sich in Ruhe die Hebammenpraxen in Ihrer Gegend an und sprechen Sie mit verschiedenen Hebammen. Erst die Vertrauensbasis ermöglicht eine entspannte Geburt. Informationen erhalten Sie beim Gesundheitsamt. Hebammen finden Sie auch im Internet unter www.hebammensuche.de

Barbara Oberhuber

Tel. 08233/73 69 48 oder 0160/82 38 43 8
 E-Mail: oberhuberb@aol.com

Hebamme Margit Redmann

Germanenstraße 15, 86492 Egling
 Tel. 08206/64 11
 E-Mail: margit@redmann-consulting.de

Mering

Hebammenpraxis Dein Herzstück

Luitpoldstraße 24a, 86415 Mering
 Tel. 0151/5916219
 E-Mail: info@dein-herzstueck.de
www.dein-herzstueck.de

Hebamme Sandra Ripsam

Karlstraße 14, 86415 Mering
 Tel. 08233/7891 71 oder 0173/361 5883

**Entbinden
 in Wohlfühlatmosphäre**

Krankenhaus Aichach

Krankenhausstraße 11, 86551 Aichach
 Tel. 08251/909-256, -252

Krankenhaus Friedberg

Herrgottsruhstraße 3, 86316 Friedberg
 Tel. 0821/6004-110
 (Station, rund um die Uhr)

**Frauenklinik im Josefinum Augsburg,
 Kinderklinik**

Kapellenstraße 30, 86154 Augsburg
 Tel. 0821/2412-327 (Sekretariat)
 oder 0821/2112311 (Kreißaal, rund um die Uhr besetzt)

SCHLAGMANN
 POROTON®

Verantwortung übernehmen.
 WOHNESUND
 BAUEN.

Gefüllte POROTON®-Ziegel für ein ausgeglichenes Wohlfühlklima mit erstklassigen Wärmedämm- und Schallschutzwerten.

POROTON®-T7®
 Der ideale Ziegel für energieeffiziente Einfamilien-, Reihen- und Doppelhaus in monolithischer Massivbauweise.



www.schlagmann.de



Medizinische Betreuung im Landkreis

Gynäkologen

Die medizinische Betreuung der Gynäkologinnen und Gynäkologen im Wittelsbacher Land umfasst ein breites Spektrum an Angeboten, wie

- ▶ Vorsorgeuntersuchungen, Brust-Ultraschall
- ▶ Beratung über Verhütungsmethoden und Ernährung
- ▶ Schutzimpfungen
- ▶ Teenie-Sprechstunden
- ▶ Diagnostik, Therapie und Nachsorge bei Tumoren
- ▶ Schwangerschaftsvorsorge, Konfliktschwangerschaften
- ▶ Infektionsdiagnostik in der Schwangerschaft, 3D/4D-Ultraschall

Anonyme Geburt

Josefinum Augsburg

Kapellenstraße 30, 86154 Augsburg
Tel. 0821/2412-283

Baby-Fenster

Klinikum Augsburg

Klinik für Kinder und Jugendliche,
Mutter-Kind-Zentrum, Stenglinstraße 2,
86156 Augsburg
Tel. 0821/4009290

Schwangere in Not – anonym & sicher

Beratung in vielen Sprachen möglich,
auch für Hörgeschädigte oder Schwerhörige,
Tel. 0800 / 4040020 (rund um die Uhr),
www.geburt-vertraulich.de

Aichach

Dr. med. Maria E. Dick und Steffen Thierer

Stadtplatz 21c, 86551 Aichach
Tel. 08251/2121

Dr. Ronald Goerner, Dr. Sorin Turcu-Reiz, Kerstin Goerner

Stadtplatz 21a, 86551 Aichach
Tel. 08251/1323

Friedberg

Dr. med. Margit Kasper-Hözl

Wiffertshauer Straße 35, 86316 Friedberg
Tel. 0821/602014 oder 0171/7725588

Frauenarztpraxis Alexandra Kirchner

St.-Jakobs-Platz 1, 86316 Friedberg
Tel. 0821/609690



Beate Oswald-Huber, Gleichstellungsbeauftragte

Eine Familie bedeutet eine große Herausforderung über viele Jahre. Sich selbst zurückzunehmen, viel Kraft und Energie bereitstellen. Allerdings geben Kinder mit ihrer offenen und herzlichen Art so viel Positives zurück, dass es auf alle Fälle eine große Bereicherung fürs Leben ist, ein „echter Schatz“, wie ich meine!



**Frauenärztliche Praxis Dr. Rizea Radu Rares,
Dr. Annegret Thimm, Klaus Wiegand**

Hermann-Löns-Straße 4, 86316 Friedberg
Tel. 0821/6089070 oder 0821/6004131
(24 Stunden) , E-Mail: praxis@rizea-med.de
www.rizea-med.de

Frauenarztpraxis Tamara Penner

Münchener Straße 2, 86316 Friedberg
Tel. 0821/2678172, Fax 0821/2678173
E-Mail: info@frauenaerztin-penner.de
www.frauenaerztin-penner.de

Kissing

Frauenarztpraxis

Dr. med

Doris Börger-Hombrink

Rosenstraße 23,
86438 Kissing
Tel. 08233/846990,
Fax 08233/846991
E-Mail:
dr.boerger-hombrink@telemed.de

Mering

Frauenarztpraxis

Dr. med. Elisabeth Mika
Richard-Wagner-Straße 1,
86415 Mering
Tel. 08233/780089

Frauenarztpraxis Dr. med. Marianne Reichel

Münchener Straße 30, 86415 Mering
Tel. 08233/4004

Frauenarztpraxis Dr. med. Svetlana Nosov

Luitpoldstraße 24b, 86415 Mering
Tel. 08233/4430, www.dr-nosov.de

Urologen

Die Urologen im Wittelsbacher Land sind Ansprechpartner bei der Früherkennung, Vorsorge und Therapie urologischer Erkrankungen an Niere, Blase, Harnleiter und Harnröhre sowie Erkrankungen an Prostata und Hoden. Sie beraten aber auch bei Potenzstörungen, Inkontinenz und Hämorrhoidalleiden oder in Fällen von unerfülltem Kinderwunsch.

Aichach

Dr. Rainer Klammert

Stadtplatz 4 (Rückgebäude), 86551 Aichach
Tel. 08251/82220

Friedberg

Dr. med. Volkmar Angerer

Marienplatz 15, 86316 Friedberg
Tel. 0821/606641
E-Mail: mail@angerer-uro.de
www.angerer-uro.de



Mering

Matthias Keil

Luitpoldstraße 24a, 86415 Mering
Tel. 08233/744990
www.urologie-mering.de



Dr. med. dent.
Wilhelm Aigster
Zahnarzt
Rosenstraße 23
86438 Kissing
Tel. 08233/60309

Home: www.zahnarzt-aigster-kissing.de
Mail: info@zahnarzt-aigster-kissing.de

Kinderärzte

Die Kinderärzte stehen für kompetente Betreuung rund um die Entwicklung und Gesundheit des kindlichen und jugendlichen Organismus. Zu ihren Leistungen gehören unter anderem

- ▶ Kinder- und Jugendvorsorgeuntersuchungen
- ▶ Funktionsuntersuchungen (Ultraschall, EKG, Seh- und Hörtest, Allergietests)
- ▶ Impfungen und Impfberatung
- ▶ Kindernotfallmedizin
- ▶ Therapie von Infektionskrankheiten
- ▶ Begleitung bei chronischen Erkrankungen

Aichach

Gemeinschaftspraxis Dr. med. Maximilian Dietrich und Dr. med. Thomas Bihler
Krankenhausstraße 11, 86551 Aichach
Tel. 08251/2831

Dr. med. Lothar Zimmermann und Kollegen
Sudetenstraße 1a, 86551 Aichach
Tel. 08251/887650
E-Mail: kinderarztpraxis-aichach@t-online.de
www.kinderaerzteimnetz.de

Friedberg

Kinderarztpraxis Dr. Ulrich Hagen
Bahnhofstraße 34, 86316 Friedberg
Tel. 0821/601104
E-Mail: kinderarztpraxis-hagen@t-online.de
www.doc-hagen.de

**Praxis für Kinder und Jugendmedizin
Dr. Karolin Wilmann**

Ludwigstraße 40, 86316 Friedberg
Tel. 0821/603818

Dr. Patrick Kreisberger, Facharzt für Kinder- und Jugendmedizin, Homöopathie
Hermann-Löns-Straße 14, 86316 Friedberg
Tel. 0821 66097670, www.kreisberger.de

Mering

Dr. Uta Enzensberger
Sportanger 17, 86415 Mering
Tel. 08233/9040
www.kinderarzt-enzensberger-mering.de

**Praxis für Kinder- und Jugendmedizin
Hermann Wittrock, Facharzt für Kinderheilkunde**
Marktplatz 5, 86415 Mering
Tel. 08233/739810
www.kinderaerzteimnetz.de/wittrock

Kinderchirurgie

**Gemeinschaftspraxis
Dr. med. Andreas Schmidt, Dr. med. Claudia Herzog und Dr. Hailegiorgis Zerai**
Joseph-Mayer-Straße 1, 86154 Augsburg
Tel. 0821/38447
E-Mail: praxis@kinderchirurgie-augsburg.de
www.kinderchirurgie-augsburg.de

Kinderkardiologie

Kinderarzt Dr. med. Domink Kutter
Schertlinstraße 27, 86159 Augsburg
www.kinderundfrauen.de



Tanzpunkt ●
Ballett-Tanzzentrum Mering

Zettlerstraße 36 • 86415 Mering
Telefon/Telefax 08233/793599 • www.tanzpunkt-mering.de

Ballett, Hip-Hop, Jazzdance für Kinder und Erwachsene

Angebote für Babys und Kleinkinder

„Berührung mit Respekt“: Babymassage, Babyschwimmen, Margita Hennig, Kinderkrankenschwester

Tel. 08251/81749

E-Mail: margita.hennig@t-online.de

www.babyschwimm-akademie.de

www.praxis-alles-rund.de

Schwimmschule Happy Swim

Bahnhofstraße 29, 86438 Kissing

Heiko Gartenmeier (Geschäftsführer)

Tel. 08233/7395162, Fax 08233/7395164

E-Mail: info@happyswim.de, www.happyswim.de

Schwimmschule Flipper

Tel. 0821/96224

E-Mail: augsburg@schwimmschule-flipper.de

www.schwimmschule-flipper.de

Susannes Schwimmschule

Am Scheuringer Berg 1, 86453 Dasing

Susanne Müller

E-Mail: info@susannes-schwimmschule.de

www.susannes-schwimmschule.de

Ullis-Wassertreff

Vogtweg 14, 86450 Altenmünster

Ulrike Franken

Tel. 08295/3023287

E-Mail: ulrike-franken@gmx.de

www.ullis-wassertreff.de



Musikgarten Paul

Luisenstraße 19, 86415 Mering

Petra Paul, Tel. 08233/30607

E-Mail: petra@musikgarten-paul.de

Beate Wende

Freiberufliche Dipl.-Musiklehrerin

In der Au 28, 86551 Aichach

Tel. 08251/52320

E-Mail: beate.wende@googlemail.com

www.kindermachenmusik-aichach.de

Mutter-Kind-Gruppen

Aichach

Mutter-Kind-Gruppen des Katholischen Deutschen Frauenbundes (KDFB) Aichach

Pfarrei Mariä Himmelfahrt Aichach

Pfarrzentrum St. Michael

Schulstraße 8, 86551 Aichach

Ulrike Naber, Tel. 08251/8963964

Montag bis Freitag ab 13.30 Uhr

E-Mail: ummnaber@freenet.de

www.frauenbund-aichach.de

Inklusive Krabbelgruppe der Lebenshilfe

Aichach-Friedberg „Sonnenkinder“

St.-Elisabeth-Straße 1, 86551 Aichach

Steffi Böhm, Tel. 08257/928789

E-Mail: stefanie.boehm6619@gmail.com

Friedberg

Mutter-Kind-Gruppe Pfarrzentrum St. Jakob

St.-Jakobs-Platz in Friedberg

Pfarramt, Tel. 0821/588680

E-Mail: info@sankt-jakob-friedberg.de

Augsburg

Evangelisches Bildungswerk e.V.

Im Annahof 4, 86150 Augsburg

Tel. 0821/450171200

E-Mail: sekretariat@annahof-evangelisch.de

www.annahof-evangelisch.de

Eltern-Kind-Gruppen

des Bistums Augsburg

Kerstin Mayer, Bildungsreferentin

Tel. 0821/31663445

E-Mail:

frauenbund.referentinnen@bistum-augsburg.de

Angebote und Betreuungseinrichtungen für Kinder mit erhöhtem Förderbedarf

Hessing-Stiftung – Förderzentrum für Kinder und Jugendliche

Mühlstraße 55, 86199 Augsburg
 Frau Dr. Brandstetter und Frau Reißner,
 Tel. 0821/909-2500
 E-Mail: foerderzentrum@hessing-stiftung.de
 www.hessing-stiftung.de

Josefinum – Interdisziplinäre Frühförderstelle Josefinum

Kapellenstraße 30, 86154 Augsburg
 Tel. 0821/2412-451
 E-Mail: paed-fruehfoerderung@josefinum.de
 www.josefinum.de

Praxis für Physiotherapie Elisabeth Appel (Bobath, Skoliose)

Jakobiweg 4, 86551 Aichach
 Tel. 08251/871144
 E-Mail: physiopraxisappel@gmx.de

Elisabethschule, privates Förderzentrum – Förderschwerpunkt geistige Entwicklung mit schulvorbereitender Einrichtung der Lebenshilfe Aichach-Friedberg

St.-Elisabeth-Straße 1, 86551 Aichach
 Tel. 08251 874020
 E-Mail: nerb-straub@lebenshilfe-aicfdb.de

Heilpädagogische Tagesstätte der Lebenshilfe Aichach-Friedberg

St.-Elisabeth-Straße 1, 86551 Aichach

Tel. 08251/874060
 E-Mail: info@lebenshilfe-aichach.de
 www.lebenshilfe-aicfdb.de

Sondertagesstätte der Lebenshilfe Aichach-Friedberg

St.-Elisabeth-Straße 1, 86551 Aichach
 Tel. 08251/8629986
 E-Mail: info@lebenshilfe-aicfdb.de
 www.lebenshilfe-aicfdb.de

Integratives Kinderhaus der Lebenshilfe Aichach-Friedberg e.V.

St.-Elisabeth-Straße 1, 86551 Aichach
 Tel. 08251/874030
 Öffnungszeiten: 7.30 bis 17 Uhr
 E-Mail: neumann@lebenshilfe-aicfdb.de

Private schulvorbereitende Einrichtung (SVE)

Schulstraße 29, 86551 Aichach
 Tel. 08251/826446
 E-Mail: sve-aichach@schwabenhilfe.de
 www.schwabenhilfe.de

Private schulvorbereitende Einrichtung (SVE)

Hermann-Löns-Straße 2, 86316 Friedberg
 Tel. 0821/609297
 E-Mail: sve-friedberg@schwabenhilfe.de
 www.schwabenhilfe.de

Private schulvorbereitende Einrichtung (SVE)

Reifersdorfer Straße 1, 86570 Inchenhofen
 Tel. 08257/997264
 E-Mail: sve-inchenhofen@schwabenhilfe.de
 www.schwabenhilfe.de



Schwabenhilfe für Kinder e.V.

Wir begleiten Vorschulkinder, die eine besondere Förderung benötigen

Training der Kompetenzen in den Bereichen Sprache, Motorik, Wahrnehmung, Sozialverhalten

In unseren privaten, schulvorbereitenden Einrichtungen in Aichach, Friedberg, Inchenhofen und Ried

Nähere Informationen:
www.schwabenhilfe.de oder Telefon 0821/346-17 15

Private schulvorbereitende Einrichtung (SVE)

Sirchenrieder Straße 1, 86510 Ried
Tel. 08233/8147
E-Mail: sve-ried@schwabenhilfe.de
www.schwabenhilfe.de

Beratung und Einrichtungen für Eltern mit schwerkranken Kindern**Stiftung Bunter Kreis**

Familiennachsorge Augsburg
Stenglinstraße 2, 86156 Augsburg
Tel. 0821/400-4848, Fax 0821/400-4849
E-Mail: info@bunter-kreis.de

Kinderhospiz St. Nikolaus

Gerberstraße 28, 87730 Bad Grönenbach
Tel. 08334/ 98911-0
E-Mail: priebe@kinderhospiz-nikolaus.de
www.kinderhospiz-nikolaus.de

Ambulanter Hospizdienst für Kinder und Jugendliche im Allgäu

Sedanstraße 5, 87700 Memmingen
Tel. 08331/490680-17, Fax 08331/490680-31
E-Mail: presse@kinderhospiz-nikolaus.de
www.kinderhospiz-nikolaus.de

Abschied nehmen – Trauerbewältigung für Eltern, Angehörige und Freunde

Der Verlust eines lieben Menschen stellt Familien vor große Herausforderungen. Besonders für Eltern ist es eine schmerzhaft Erfahrung, das eigene Kind zu verlieren. Umso wichtiger ist eine individuelle Begleitung der Betroffenen in den einzelnen Phasen der Trauer und des Abschieds.

Seelsorge**Josefinum Frauenklinik**

Kapellenstraße 30, 86154 Augsburg
Doris Kellner, Tel. 0821/2412375
E-Mail: kellner.doris@josefinum.de

Primi Passi

Andrea Tradt, Tel. 0821/3287811
E-Mail: andrea.tradt@gmx.de
Akutbegleitung von Eltern nach dem Tod des Kindes

Trauertelefon

0821/3497349
Gesprächszeiten jeden Mittwoch 19 bis 22 Uhr

Vereinbarkeit von Familie und Beruf

Das Familien- und Erwerbsleben besser miteinander zu verbinden, individuelle Arbeitszeitwünsche mit den betrieblichen Erfordernissen in Einklang zu bringen und die Rückkehr in den Beruf zu fördern sind die wichtigsten Säulen der Gleichstellungsarbeit. Zwei wesentliche Faktoren sind die Möglichkeit der Teilzeitarbeit und eine gute Kinderbetreuung. Die Kinderbetreuung im Landkreis hat sich deutlich verbessert, vor allem im Bereich der Kinderkrippen und der Nachmittagsbetreuung für Schulkinder. Für Engpässe während der Ferienzeit können Eltern auf die Angebote der freien Träger zurückgreifen. Informationen dazu können Sie vor Ort bei Ihrer Gemeinde- oder Stadtverwaltung erfragen.

Die Frauenberatungs- / Gleichstellungsstelle des Landkreises Aichach-Friedberg

Gleichstellungsbeauftragte
Beate Oswald-Huber
Landratsamt Aichach-Friedberg
Münchener Straße 9, 86551 Aichach
Tel. 08251/92-244 (Do. 8 bis 13 Uhr)
Tel. 08251/92-445 (Mo. bis Mi. 8 bis 14 Uhr)
E-Mail: gleichstellung@lra-aic-fdb.de



Praxis für Logopädie
Annette Vogt & Team
staatl. geprüfte Logopädin

Therapie bei Sprach-, Sprech-, Stimm-, Schluck-, Hörstörungen

Jakobiweg 4, D-86551 Aichach
praxis@logopaedie-vogt.de
Telefon 08251 / 892882
Telefax 08251 / 892881
www.logopaedie-vogt.de

TIPP

Leitfaden zum Mutterschutz:
www.bmfsfj.de
(suchen nach:
Mutterschutzgesetz)



Mutterschutz

Für Frauen, die ihr erstes Kind erwarten, stellen sich viele Fragen rund um das Mutterschutzgesetz. Gerade weil heute Frauen mit Kindern meist weiterhin berufstätig bleiben, ist es umso wichtiger, ihnen während Schwangerschaft und Stillzeit im Betrieb einen entsprechenden gesetzlichen Schutz zukommen zu lassen.

Elterngeld und Elternzeit

Ein großer Wunsch vieler Eltern ist die bessere Vereinbarkeit von Familie und Beruf. Berufstätige Eltern haben einen Anspruch auf Elternzeit. Sie kann von beiden Eltern ganz oder teilweise, jeweils allein oder gemeinsam in Anspruch genommen werden. Darüber hinaus erhalten Eltern als Familienleistung das sogenannte Elterngeld, in erster Linie als Lohnersatzleistung.

TIPP

Leitfaden zum Elterngeld und zur Elternzeit:
www.bmfsfj.de
(suchen nach:
elterngeldplus-
und-elternzeit)



Alleinerziehende

Alleinerziehende haben besondere Herausforderungen zu bewältigen. Die Gleichstellungsstelle bietet zahlreiche Informationen und vermittelt Angebote für alleinerziehende Mütter und Väter, beispielsweise die „Alleinerziehenden-Treffs“. Kooperationspartner ist die Frauenseelsorge des Bistums Augsburg. Informationen finden Sie unter: <https://bistum-augsburg.de/Seelsorge-in-den-Generationen/Frauenseelsorge/Allein-Erziehende/Kontakt>



Häusliche Gewalt gegen Frauen und Kinder

Gewalt in der Familie gilt inzwischen als die am weitesten verbreitete Form der Gewalt, die ein Mensch in seinem Leben erfahren oder beobachten kann. Die Gleichstellungsstelle ist Ansprechpartner und Anlaufstelle für Gewaltopfer, arbeitet eng mit der Polizei zusammen und vermittelt Hilfesuchende an entsprechende Beratungsstellen weiter.



Familie Gutmann aus Unterwittelsbach

Für uns als Familie ist es wichtig, Verwandte und Freunde in der Nähe zu haben – ohne große Fahrereien. Wir hatten Glück, schnell einen Kindergartenplatz für unsere zwei Mäuse zu finden, sodass wir Beruf und Familie gut vereinbaren können.



Gut behütet – auf dem Weg in ein eigenständiges Leben

Familienfreundlichkeit steht an erster Stelle, deshalb wird in den Städten und Gemeinden des Landkreises Aichach-Friedberg viel investiert, um wichtige Rahmenbedingungen für die Vereinbarkeit von Familie und Beruf zu schaffen. So ist die Zahl an Kindergärten von 2007 bis 2012 von 79 auf 100 gestiegen und wird aufgrund der neuen gesetzlichen Rahmenbedingungen insbesondere im Krippenbereich stetig aufgebaut.

Neben flexiblen Betreuungszeiten bildet die kompetente und individuelle Förderung der kleinen Erdenbürger in einer freundlichen, familiären Atmosphäre die Grundlage des Erziehungsauftrages von Kindertagesstätten. Hier wird nicht nur der Grundstock für motorische, sprachliche und soziale Fähigkeiten gelegt, sondern das Kind als eigenverantwortliche, selbstbewusste Persönlichkeit gefördert – eine wichtige Voraussetzung für einen gelingenden Übergang zur Grundschule.



Finanzielle Hilfen

Zentrum Bayern Familie und Soziales Region Schwaben (ZBFS)

Morellstraße 30, 86159 Augsburg
 Tel. 0821/5709-1 oder -3202, -3214, -3004
 Fax 0821/5709-3221
 E-Mail: team10.schw.@zbfbs.bayern.de (für Geburten vom 1. bis 10. eines Monats),
 team11.schw.@zbfbs.bayern.de (für Geburten vom 11. bis 20. eines Monats),
 team12.schw.@zbfbs.bayern.de (für Geburten vom 21. bis 31. eines Monats)
 www.zbfbs.bayern.de

Agentur für Arbeit – Familienkasse

Wertachstraße 28, 86153 Augsburg
 Tel. 0800/4555530 oder 0800/4555533
 Fax 0821/3196630, E-Mail:
 familienkasse-bayern-sued@arbeitsagentur.de
 www.familienkasse.de

Arbeitslosengeld II

Jobcenter Wittelsbacher Land
 Hauptstraße 2, 86551 Aichach
 Tel. 08251/8776-53
 Mo. bis Fr. 7.30 bis 12 Uhr, Do. 14 bis 18 Uhr
 E-Mail:
 jobcenter-wittelsbacher-land@jobcenter-ge.de

Bildungs- und Teilhabeleistungen

Kinder und Jugendliche, deren Eltern leistungsberechtigt nach dem SGB II sind (insbesondere Arbeitslosengeld II oder Sozialgeld), Sozialhilfe, den Kinderzuschlag oder Wohngeld beziehen, erhalten eine Reihe von Leistungen für den Besuch einer Schule, einer Kindertagesstätte oder eines Hortes:

- ▶ Ausflüge und mehrtägige Klassenfahrten
- ▶ Schulbedarf
- ▶ Lernförderung
- ▶ Mittagessen in Kita, Schule und Hort
- ▶ Kultur, Sport, Mitmachen

Bezieher von Arbeitslosengeld II/Sozialgeld und Sozialhilfe erhalten den Schulbedarf automatisch. Es ist kein gesonderter Antrag erforderlich! Für alle weiteren Leistungen aus dem Bildungspaket müssen schriftliche Anträge gestellt werden.

Informationen und Anträge sind erhältlich beim

Landratsamt Aichach-Friedberg Soziale Leistungen, Bildungs- und Teilhabeleistungen

Münchener Straße 9, 86551 Aichach
 Tel. 08251/92-153 oder -331

Wohngeld

Das Wohngeld hilft Mietern und Inhabern von Eigenheimen oder Eigentumswohnungen die Wohnkosten zu tragen

- ▶ als Mietzuschuss für den Mieter einer Wohnung oder eines Zimmers, das als Wohnraum ausgestattet ist
- ▶ als Lastenzuschuss für den Eigentümer eines Eigenheimes oder einer Eigentumswohnung

Drei Faktoren sind maßgebend dafür, ob eine Berechtigung zum Bezug von Wohngeld besteht:

- ▶ die Höhe des Familieneinkommens
- ▶ die Höhe der zuschussfähigen Miete beziehungsweise Darlehensbelastung und Betriebskosten
- ▶ die Zahl der zu Ihrem Haushalt gehörenden Familienmitglieder

TIPP

Antragsformulare sind bei der Gemeinde- oder Stadtverwaltung, bei der Wohngeldbehörde des Landratsamtes sowie auf der Internetseite des Landratsamtes erhältlich:
www.lra-aic-fdb.de
 (suchen nach: formulare soziale leistungen)



Um Wohngeld zu erhalten, ist ein Antrag zu stellen und zu belegen, dass die Voraussetzungen zum Wohngeldbezug bestehen beim

Landratsamt Aichach-Friedberg
Soziale Leistungen,
Wohngeld
 Münchener Str. 9, 86551 Aichach
 Tel. 08251 92-118, -146 oder -333



Waren Sie schon mal in Aichach?

**Bummeln, Einkaufen, Kultur,
 gepflegte Gastlichkeit**

Ausstellung im Sisi-Schloss
 jeweils Mai – November

Öffnungszeiten Stadtmuseum
 Donnerstag, Sonn- und Feiertage
 von 14 – 17 Uhr

Erleben Sie Aichach mit seinem zauberhaften Stadtplatzambiente nicht nur bei den überregionalen Veranstaltungen wie Stadtfest und Mittelalterliche Markttagge. Es bietet ein reichhaltiges Angebot an Restaurants, Bistros, Cafés und Biergärten.



Stadt Aichach · Info-Büro
 Stadtplatz 48 · 86551 Aichach
 Telefon 08251/902-0 · Telefax 08251/902-71
rathaus@aichach.de · www.aichach.de



Zentrale Anlaufstellen

Erstberatung, Information und Vermittlung von weiterführenden Hilfsangeboten

Beratungsstelle für Kinder- und Jugendhilfefragen

Nelkenstraße 18, 86438 Kissing
Tel. 08233/795177
Telefonsprechzeit: Di. 10 bis 11 Uhr und
Do. 9 bis 10 Uhr
E-Mail: bkj@ejv-aichach-friedberg.de

Allgemeine Sozialberatung des Caritas-Verbands Dienststelle Friedberg

Hermann-Löns-Straße 6, 86316 Friedberg
Gisela Ender, Dipl.-Pädagogin
Tel. 0821/26891-11
E-Mail: gisela.ender@caritas-aichach-friedberg.de
Termine nach Vereinbarung

Allgemeine Sozialberatung des Caritas-Verbands Dienststelle Aichach

Bahnhofstraße 28, 86551 Aichach

Ulrike Herger, Dipl.-Soz.-Pädagogin (FH)
Tel. 08251/89648-11, Fax 08251/89648-19
E-Mail: ulrike.herger@caritas-aichach-friedberg.de
Termine nach Vereinbarung

Erziehungs- und Jugendhilfeverbund Aichach-Friedberg (EJV)

Michael Hahn
Eichenweg 24, 86573 Obergriesbach
Tel. 08251/3181 (vormittags)
E-Mail: hahnm@hpt-obergriesbach.de

Allgemeine Beratungsstelle der Offenen Hilfen Lebenshilfe Aichach-Friedberg

Die Beratungsstelle richtet sich an alle Menschen mit einer Behinderung und deren Angehörige. Sie leistet individuelle Einzelfallhilfe rund um das Thema Behinderung und Pflege. Sie hilft bei der Eingruppierung in einen Pflegegrad, bei Antragstellung, vermittelt zu Fachdiensten und begleitet bei Bedarf bei Behördengängen. Die Beratung ist kostenfrei und unterliegt den Bestimmungen zum Datenschutz und der Schweigepflicht. Zudem unterhält die Beratungsstelle einen großen familienentlastenden Dienst. Sie

vermittelt zur Unterstützung Helfer in Familien – individuell und niederschwellig.

Annette Müller, Dipl.-Pädagogin (Univ)
Tel. 08251/8740-70, Fax 08251/8740-65
E-Mail: mueller@lebenshilfe-aicfdb.de
www.lebenshilfe-aicfdb.de

Familienplanung

Staatlich anerkannte Beratungsstelle für Schwangerschaftsfragen des Landratsamtes Aichach-Friedberg

Landratsamt Aichach-Friedberg
Schlossplatz 5, 86551 Aichach
Tel. 08251/92-428, -429, -430
E-Mail: schwangerenberatung@lra-aic-fdb.de
www.schwanger-in-aic.de

Staatlich anerkannte Beratungsstelle für Schwangerschaftsfragen pro familia Augsburg e.V.

Deutsche Gesellschaft für Familienplanung, Sexualpädagogik und Sexualberatung
Hermanstraße 1, 86150 Augsburg
Tel. 0821/450362-0
Fax 0821/450360-10

Praxis für humangenetische Beratung und Psychotherapie Dr.med. Dagmar Wahl

Armenhausgasse 18, 86150 Augsburg
Tel. 0821/514501
E-Mail: info@genetik-augsburg.de

Schrei-, Schlaf- und Stillprobleme bei Säuglingen

Stiftung Bunter Kreis

Familiennachsorge Augsburg
Stenglinstraße 2, 86156 Augsburg
Tel. 0821/400-4848, Fax 0821/400-4849
E-Mail: info@bunter-kreis.de

Babys-Heile-Welt, Elisabeth Stadler

Gewerbering 9, 86438 Kissing
Tel. 08233/25271
E-Mail: info@babys-heile-welt.de
Termine für Säuglingspflegekurse:
<http://josefinum.de/kliniken/frauenklinik/termine/saeuglingspflegekurs>

Emotionelle Erste Hilfe

Die Emotionelle Erste Hilfe ist ein körperorientierter Beratungsansatz zur Unterstützung einer liebevollen Eltern-Kind-Bindung. Wo wird Emotionelle Erste Hilfe eingesetzt?

- Wenn Babys viel weinen und/oder die Eltern, die chronisch erschöpft und überfordert sind.
- Hilfe für Eltern, die ablehnende und gewaltvolle Impulse gegenüber ihrem Kind verspüren
- Begleitung von Eltern und Babys, die überwältigende Geburts- und Trennungserfahrungen verarbeiten wollen
- Unterstützung von Eltern, deren Säuglinge oder Kleinkinder nur wenig oder sehr unruhig schlafen

Staatlich anerkannte Beratungsstelle für Schwangerschaftsfragen

Landratsamt Aichach-Friedberg
Angelika Hilscher
Schlossplatz 5, Tel. 08251/92-429
www.emotionelle-hilfe.de
www.schwanger-in-aichach.de

Stillberatung Friedberg

Eva Wittekind, Stillbegleiterin (DAIS)
Tel. 0821/58977319 oder 0176/62542195

Stillcafé Friedberg

Schrei-, Schlaf- und Stillprobleme bei Säuglingen

jeden 3. Dienstag im Monat ab 10 Uhr
Crêperie Café la Vie
Sparkassenplatz 1, 86316 Friedberg
E-Mail: eva@stillberatung-friedberg.de
www.stillberatung-friedberg.de

„Miniambulanz“ für Säuglinge und Kleinkinder im Josefinum

Kapellenstraße 30, 86154 Augsburg
Tel. 0821/2412435
E-Mail: kjp-augsburg@josefinum.de
www.josefinum.de

Glückskind Augsburg

Kathrin Beck
Tel. 0176/72481312
E-Mail: info@glueckskind-augsburg.de
www.glueckskind-augsburg.de

Partnerschaft / Ehe, Familie, Erziehung

Erziehungs-, Jugend-, Familienberatung

Träger: Katholische Jugendfürsorge

Schlossplatz 5, 86551 Aichach
 Nelkenstraße 18, 86438 Kissing
 Tel. 08251 / 204040

Auskunft: Mo. bis Do. 8.15 bis 12 Uhr

E-Mail: info@eb-aichach.de

www.ejv.aichach-friedberg.de

**Evangelische Beratungsstelle Augsburg
 Psychologische Beratungsstelle für Eltern,
 Kinder und Jugendliche,
 Ehe-, Partnerschafts- und Lebensfragen**

Oberbürgermeister-Dreifuß-Straße 1,
 86153 Augsburg, Tel. 0821 / 59776-0

E-Mail: eb@diakonie-augsburg.de

www.onlineberatung-augsburg.de

www.diakonie-augsburg.de

**Ehe-, Familien und Lebensberatung
 der Diözese Augsburg**

Peutingenstraße 14, 86152 Augsburg

Tel. 0821 / 33333

E-Mail: efi-augsburg@bistum-augsburg.de

Außenstellen:

Münchener Straße 19, 86551 Aichach

Tel. 08251 / 8874260

E-Mail: efi-aichach@bistum-augsburg.de

Pfarrstr. 1, 86316 Friedberg, Tel. 0821 / 602212

E-Mail: efi-friedberg@bistum-augsburg.de

**Staatlich anerkannte Beratungsstelle für
 Schwangerschaftsfragen
 pro familia Augsburg e.V.**

Deutsche Gesellschaft für Familienplanung,
 Sexualpädagogik und Sexualberatung

Leistungen: Sexual-, Partner-, Familien- und
 Lebensberatung, Mediation bei Trennung/
 Scheidung

Hermanstraße 1, 86150 Augsburg

Tel. 0821 / 450362-0

E-Mail: augsburg@profamilia.de

Erziehung und Medien

Im Projekt Elterntalk finden kleine Gesprächs-
 runden rund um die Themen Erziehung und
 Medien statt. Interessierte können sich sowohl

als Moderatorin ausbilden lassen und selbst Ge-
 sprächsrunden führen als auch als Teilnehme-
 de den Treffen beiwohnen.

Projekt Elterntalk

Margit Stegmair

Tel. 08251 / 2040411

E-Mail: stegmairm@eb-aichach.de

www.elterntalk.net

Beratung für Alleinerziehende

**Amt für Kinder, Jugend und Familie
 Erziehungsberatungsstelle – Forum Väter**

Hunoldsgraben 27, 86150 Augsburg

Tel. 0821 / 324-2944

E-Mail: projekt-fgh@augsburg.de

Telefonsprechstunde:

Mi. 16 bis 17 Uhr (auch anonym),

wöchentlicher Treff: Mi. 16 bis 19 Uhr an der

Donauwörther Straße 24 in Augsburg

Persönliche Beratung nach Vereinbarung

VAMV Verband

alleinerziehender Mütter und Väter

Landesverband Bayern e.V.

Tumblingerstraße 24, 80337 München

Tel. 089 / 32212-294 (Mo. bis Do. 9 bis 14 Uhr)

E-Mail: info@vamv-bayern.de

www.vamv-bayern.de

**Staatlich anerkannte Beratungsstelle
 für Schwangerschaftsfragen
 pro familia Augsburg e.V.**

Deutsche Gesellschaft für Familienplanung,

Sexualpädagogik und Sexualberatung

GABRIELE SCHÖN

RECHTSANWÄLTIN
 FACHANWÄLTIN FAMILIENRECHT
 MEDIATORIN



Wertbergerstraße 28 – 86551 Aichach
 Telefon 082 51 / 8 61 68-0 – Telefax 082 51 / 8 61 68-29
 info@anwaeltin-schoen.de – www.anwaeltin-schoen.de

Leistungen: Sexual-, Partner-, Familien- und Lebensberatung, Mediation bei Trennung/ Scheidung
 Hermanstraße 1, 86150 Augsburg
 Tel. 0821/450362-0
 E-Mail: augsburg@profamilia.de

Landwirtschaftliche Familienberatung

Bäuerliche Familienberatung der Diözese Augsburg e.V.

Tel. 08222/411166, Mo. bis Do. 8 bis 10 Uhr
 E-Mail: bfb.augsburg@freenet.de
 www.klb-augsburg.de/
 baerliche-familienberatung

Körperliche und psychische Erkrankungen

AWO-Zentrum für Aidsarbeit Schwaben (ZAS)

Schaezlerstraße 36, 86152 Augsburg
 Ulrike Alban, Dipl.-Pädagogin
 Tel. 0821/158081
 E-Mail: kontakt@zas-schwaben.de
 www.zas-schwaben.de

Suchtfachambulanz Aichach

Münchener Straße 19, 86551 Aichach
 Tel. 08251/873480
 E-Mail: suchtfachambulanz.aichach@caritas-augsburg.de

Mo., Di., Mi., Fr. 9 bis 12 Uhr, Mo. 13 bis 16 Uhr, Do. 14 bis 17 Uhr
 Außensprechstunde in Friedberg: Terminvereinbarung über Hauptstelle in Aichach

Augsburger Aidshilfe e.V.

Ulmer Straße 182, 86156 Augsburg
 Tel. 0821/2592690
 E-Mail: info@augsburg.aidshilfe.de
 www.augsburg.aidshilfe.de
 Öffnungszeiten: Mo. und Mi. 9 bis 13 Uhr, Di. und Do. 14 bis 16.30 Uhr

Sozialpsychiatrischer Dienst

Träger: Caritasverband für den Landkreis Aichach-Friedberg e.V.
 Münchener Straße 19, 86551 Aichach
 Tel. 08251/873420
 E-Mail: sozialpsychiatrischer.dienst@caritas-aichach-friedberg.de
 Mo. bis Do. 9 bis 12 Uhr, Di., Do. 14 bis 17 Uhr

Außensprechstunde in Mering, Friedberg, Pöttmes: Terminvereinbarung über Hauptstelle in Aichach, www.caritas-aichach-friedberg.de

Drogenhilfe Schwaben e.V.

Jesuitengasse 9, 86152 Augsburg
 Tel. 0821/3439010
 E-Mail: beratung@drogenhilfeschwaben.de
 www.drogenhilfeschwaben.de



**Baugenossenschaft
 Aichach eG**

„Mit Sicherheit in guten Wänden“



WOHNBAU GMBH
 FÜR DEN LANDKREIS AICHACH-FRIEDBERG

Ihre Partner für sicheres und bezahlbares Wohnen

Bauerntanzgasse 1 | 86551 Aichach

Telefon (08251) 8924-0 | Telefax (08251) 8924-25

www.baugenossenschaft-aichach.de · info@baugenossenschaft-aichach.de · www.wohnbau-aichach.de

Notsituationen, häusliche Gewalt und Missbrauch

Deutscher Kinderschutzbund – Anlaufstelle für Kinderschutz

Volkhartstraße 2, 86152 Augsburg
 Angelika Stahl-Kanditt, Franz Wagner
 Tel. 0821/455406-21
 E-Mail: f.wagner@kinderschutzbund-augsburg.de
 Mo. bis Fr. 8 bis 16 Uhr

Wildwasser Augsburg e.V. Verein gegen sexuelle Gewalt an Mädchen

Hermanstraße 7, 86150 Augsburg
 Tel. 0821/154444
 E-Mail: wildwasser.augsburg@gmx.de
 www.wildwasser-augsburg.de

Beratungsstelle Via – Wege aus der Gewalt, AWO Anlauf- und Beratungsstelle bei häuslicher und sexualisierter Gewalt

Karlstraße 5, 86150 Augsburg
 Tel. 0821/6502670, rund um die Uhr erreichbar
 Bürozeiten:
 Mo. bis Do. 9 bis 16 Uhr, Fr. 9 bis 13 Uhr
 E-Mail: awo.via@awo-augsburg.de

Frauenhaus Augsburg Schutz und Unterkunft bei häuslicher Gewalt

Tel. 0821/2290099
 Mo. bis Do. 8.30 bis 16 Uhr,
 Freitag 8.30 bis 13 Uhr
 Telefonische Erreichbarkeit
 außerhalb der Bürozeiten: 0171/7857870

Telefonseelsorge Augsburg

Die Telefonseelsorge ist kostenfrei und anonym
 erreichbar unter 0800/1110111 oder
 0800/1110222
 www.telefonseelsorge-augsburg.de

Traumahilfe Netzwerk Augsburg & Schwaben e.V.

im Haus Tobias, Stenglinstraße 7,
 86156 Augsburg
 Tel. 0821/44409484 (Di. 10 bis 12 Uhr,
 Do. 18 bis 19 Uhr)
 E-Mail: info@traumahilfe-augsburg.de
 www.traumahilfe-augsburg.de

INFO

Notrufnummern
 Bundesweiter Notruf für Schwangere, Tel. 0211/7008000
 Weißer Ring – Hilfe für Kriminalopfer
 Tel. 116006
 Mo. bis So. 7 bis 22 Uhr
 Kinder- und Jugendtelefon des Deutschen Kinderschutzbundes
 Tel. 0800/1110333

Beauftragte der Polizei für Kriminalitätsoffer

Polizeipräsidium Schwaben Nord
 Gögginger Straße 43, 86159 Augsburg
 Tel. 0821/323-1311
 Mo. bis Do. 8.30 bis 16.30 Uhr,
 Fr. 8.30 bis 14.30 Uhr
 E-Mail: pp-swn.pp.e3.bpfk@polizei.bayern.de
 www.polizei.bayern.de/ppschw

Polizeiinspektion Aichach

Stadtplatz 41, 86551 Aichach
 Tel. 08251/8989-0
 Polizeioberkommissar Schulz, Sachbearbeiter
 für häusliche Gewalt
 Tel. 08251/8989-31
 Bürozeiten:
 Mo. bis Do. 7 bis 16 Uhr, Fr. 7 bis 13 Uhr

Polizeiinspektion Friedberg

Haagstraße 16, 86316 Friedberg
 Tel. 0821/323-1710
 Polizeihauptmeisterin Tanja Rieß,
 Sachbearbeiterin für häusliche Gewalt
 E-Mail: pp-swn.friedberg.pi@polizei.bayern.de

Kontaktstelle für Selbsthilfegruppen Schwaben

Ansprechpartner für Aichach-Friedberg
 und Donau-Ries
 Karmelitengasse 11, 86152 Augsburg
 Tel. 0821/324-2071
 E-Mail:
 christiane.dehne@augsburg.de
 www.augsburg.de/selbsthilfe-schwaben



Selbsthilfegruppen

Viele Menschen stehen ihren Problemen alleine und hilflos gegenüber. In Selbsthilfegruppen haben sich Personen zur gemeinsamen Bewältigung solcher Probleme, gleich ob gesundheitlicher, psychischer oder sozialer Art, zusammengeschlossen. In solchen Gruppen kann offen und ohne Scheu mit Gleichbetroffenen oder Angehörigen geredet werden.

Kontaktstelle für Selbsthilfegruppen

Ansprechpartner für Aichach-Friedberg und Donau-Ries

Karmelitengasse 11, 86152 Augsburg
Tel. 0821/324-2071

E-Mail: christiane.dehne@augzburg.de

www.augszburg.de/selbsthilfe-schwaben.de

Die Kontaktstelle für Selbsthilfegruppen arbeitet eng mit dem Landratsamt Aichach-Friedberg zusammen. Ihr Unterstützungs- und Beratungsangebot richtet sich auch an die Selbsthilfegruppen und Bürgerinnen und Bürger des Landkreises Aichach-Friedberg. Auf der Homepage der Selbsthilfekontaktstelle findet sich eine Liste aller

im Großraum Augsburg verzeichneten Selbsthilfegruppen. Aus Respekt zur Anonymität der einzelnen Gruppen werden keine Gruppen direkt benannt. Sie erhalten jedoch über die Kontaktstelle Kontaktmöglichkeiten, die helfen, die geeignete Selbsthilfegruppe zu erreichen.

Landkreis Aichach-Friedberg

Peter Fröschl

Landratsamt Aichach-Friedberg

Schlossplatz 5, 86551 Aichach

Tel. 08251/92-175

E-Mail: peter.froeschl@lra-aic-fdb.de

TIPP

Die Homepage der Selbsthilfekontaktstelle Augsburg gibt eine Übersicht über die Selbsthilfegruppen im Großraum Augsburg:
www.augszburg.de/umwelt-soziales/gesundheitselbsthilfegruppen/a/



Tagesstätten zur Förderung der seelischen Gesundheit

Tagesstrukturierte Angebote zur Stärkung der psychischen Gesundheit für Menschen mit einer chronischen psychischen Erkrankung:

- ▶ Arbeits- und Beschäftigungsangebote (abgestimmt auf die individuelle Belastbarkeit)
- ▶ Offene Begegnungsmöglichkeiten
- ▶ Mittagstisch/Brotzeiten / Kaffee und Kuchen
- ▶ Gesprächsrunden
- ▶ Ausflüge und kulturelle Aktivitäten
- ▶ Angebote im musischen, kreativen und sportlichen Bereich
- ▶ Unterstützung bei lebenspraktischen und behördlichen Angelegenheiten

Tagesstätte für psychische Gesundheit (Landkreissüden)

Herzog-Wilhelm-Straße 1, 86415 Mering

Ansprechpartnerin:

Carina Gebele

Tel. 08233/744960,

Fax 08233/744966

E-Mail:

tagesstaette-mering@diakonie-augsburg.de

Tagesstätte für psychische Gesundheit (Landkreisnorden)

Münchener Straße 19, 86551 Aichach

Ansprechpartnerin: **Rosa Straub**

Tel. 08251/8734-42, Fax 08251/8734-49

E-Mail: rosa.straub@caritas-aichach-friedberg.de

Familienpflege

**Familienpflegewerk des
Bayer. Landesverbandes des KDFB e.V.
Station Aichach**

Freisinger Straße 57, 86551 Aichach

Ansprechpartnerin: **Andrea Mayr**

Tel. 08253/2259175

E-Mail: mayr@

familienpflegewerk.de

www.familienpflege-

werk.de



**Katholische
Dorfhelferinnen
und
Betriebs helfer
in Bayern GmbH**

Maschinenring Aichach

Eva Schade,

Tel. 08251/7053

E-Mail:

mr.aichach@maschinenringe.de

Maschinenring Friedberg

Katharina Blei, Tel. 0821/6505250

E-Mail: mr.friedberg@maschinenringe.de

Materielle Hilfen

Caritashaus am Bahnhof Sozialkaufhaus

Bahnhofstraße 28, 86551 Aichach

Tel. 08251/8964820

E-Mail:

sozialkaufhaus@caritas-aichach-friedberg.de

Öffnungszeiten: Mo. bis Fr. 9 bis 17 Uhr

Aichacher Tafel

Caritasverband

Aichach-Friedberg e.V.

Bahnhofstraße 28, 86551 Aichach

Tel. 08251/8964840

Öffnungszeiten (Ausgabe):

Mi. und Fr. 9 bis 12 Uhr

Bürozeiten zur Feststellung

und Ausstellung der Tafelausweise:

Mi. und Fr. 8 bis 9 Uhr

Bezuschussung von Mehrwegwindeln, Windelentsorgung

Kommunale Abfallwirtschaft am Landratsamt
St.-Helena-Weg 2, 86551 Aichach
Franziska Koppold, Tel. 08251 / 86167-16
E-Mail: franziska.koppold@lra-aic-fdb.de

Verbilligte Müllsäcke für Windeln

Bis zur Vollendung des 3. Lebensjahres des Kindes (Nachweis durch Geburtsurkunde) besteht ein Anspruch auf verbilligte Müllsäcke. Diese können bei der jeweiligen Heimatgemeinde für je 2 € erworben werden.


Schulden

Die Beratung ist kostenfrei und unterliegt den Bestimmungen zum Datenschutz und der Schweigepflicht.
In Aichach: Schuldnerberatung der Caritas Münchener Straße 19, 86551 Aichach
Tel. 08251/873413, E-Mail: martina.fremdling@caritas-aichach-friedberg.de
www.caritas.de

TIPP

Hier finden Sie den Download des Antrages zur Zuschussung von Mehrwegwindeln:

www.lra-aic-fdb.de
(suchen nach abfallwirtschaft-formulare)



In Friedberg: Schuldnerberatung der Caritas Hermann-Löns-Straße 6, 86316 Friedberg
Tel. 0821 / 2689-14 oder -18
E-Mail: christiane.verbeeten@caritas-aichach-friedberg.de
E-Mail: gerhard.walter@caritas-aichach-friedberg.de
www.caritas-aichach-friedberg.de/schuldnerberatung

www.kinderheim-friedberg.de

Kindertagesstätten in Friedberg:

- **Kindertagesstätte St. Franziskus**
Mit Krippe
Hermann-Löns-Straße 2, Telefon 260 77 14
- **Kindertagesstätte St. Anna**
Hagelmühlweg 5, Telefon 60 66 90
- **Kindertagesstätte St. Angela**
Heimatshäuser Weg 2, Telefon 267 47 15
- **Kindertagesstätte St. Christophorus**
Mit Krippe
Lehleweg 3, Telefon 60 10 23
- **Kindertagesstätte Maria Alber**
Friedrich-Schuck-Straße 10, Telefon 66 51 77
- **Kindertagesstätte in Rederzhausen**
Mit Krippe
St.-Thomas-Weg 2, ab September 2017
- **Kinderhort St. Georg**
Hermann-Löns-Straße 2, Telefon 260 77 12



- **Heilpädagogisches Kinderheim**
5 Gruppen
 - **Ambulante Hilfe**
– Sozialpädagogische Familienhilfe
– Erziehungsbeistandschaft
Hermann-Löns-Straße 2, Telefon 260 77-0
- Besuchen Sie uns auf unserer Homepage:
www.kinderheim-friedberg.de

Volkshochschule Landkreis
Aichach-Friedberg e.V.
Steubstraße 3
86551 Aichach

Tel.: 08251/87 37 0
Fax: 08251/87 37 16
info@vhs-aichach-friedberg.de
www.vhs-aichach-friedberg.de



Volkshochschule
Landkreis Aichach-Friedberg e.V.

Die vhs seit 37 Jahren Ihr zuverlässiger

Bildungspartner

Eine Auswahl unseres Programms:

- ✓ **Pädagogik und Psychologie:** Vorträge und Seminare zu den unterschiedlichsten Erziehungsthemen, Persönlichkeitsentwicklung
- ✓ **„junge vhs“:** von Literaturspaß über Nähen für Jugendliche bis zu Kanufahrten für die ganze Familie
- ✓ **Gesundheit:** Schwerpunkte bei Entspannung und Gymnastik, aber auch medizinische Vorträge
- ✓ **Sprachen:** für Anfänger und Fortgeschrittene, reine Konversationsangebote, auch Kompaktkurse in den Ferien in allen gängigen Sprachen, Businessenglisch
- ✓ **Kultur und Gestalten:** Zeichen- und Malkurse, Töpfern, Handwerkstechniken, Tanzkurse, Musik- und Instrumentalkurse, Nähen, Fotokurse
- ✓ **Gesellschaft und Leben:** Aktuelle politische Themen, rechtliche und naturkundliche Themen, interkulturelle Fortbildungen
- ✓ **Beruf und Karriere:** Kommunikation verbessern, Buchführungskurse, EDV-Kurse zu den vielen digitalen Herausforderungen

Zweimal im Jahr erhalten alle Haushalte die Programmzeitung „Die Eule“ ins Haus geliefert. Die vhs ist vor Ort, qualitätsbewusst und bietet sozial verträgliche Kursgebühren. Sie ist der größte Träger der Erwachsenenbildung in der Region. Das Team der vhs lädt alle herzlich zu einer Teilnahme ein und gibt gerne Auskunft zu den einzelnen Angeboten.

Kinder- und Jugendhilfe

„Jeder junge Mensch hat ein Recht auf Förderung seiner Entwicklung und auf Erziehung zu einer eigenverantwortlichen und gemeinschaftsfähigen Persönlichkeit.“

Das ist der erste Satz und gleichzeitig Programm des Kinder- und Jugendhilferechts. Jugendhilfe unterstützt die Eltern in ihrem Erziehungsauftrag und will Kindern und Jugendlichen das Hineinwachsen in die Gesellschaft erleichtern. Sie steht bereit, wenn Konflikte zwischen Eltern und Jugendlichen der Lösung bedürfen – auf freiwilliger Basis. Sie unterstützt Familien, wenn ein Partner ausfällt. Sie hilft Kindern und Jugendlichen, deren Eltern auf längere Zeit ihren Aufgaben nicht nachkommen können, in Pflegefamilien und Einrichtungen der Jugendhilfe Entwicklungsperspektiven zu geben. Und sie will benachteiligten jungen Menschen zu Startchancen für ein selbstverantwortliches Leben verhelfen.

Dabei ist es wichtig, dass Eingriffe in das Elternrecht – bis auf akute Notsituationen – immer familiengerichtliche Beschlüsse erfordern. Üblicherweise sind Einverständnis und Bereitschaft von Eltern, Kindern und Jugendlichen zur konstruktiven Zusammenarbeit mit dem Jugendamt unerlässlich. Als soziale Dienstleistungsbehörde trägt das Jugendamt die Gesamtverantwortung für die Kinder- und Jugendhilfe im Landkreis.

Kreisjugendamt Aichach-Friedberg

Münchener Straße 9, 86551 Aichach
 Fax: 08251/92-192
 E-Mail: kreisjugendamt@lra-aic-fdb.de
 Außenstelle Friedberg (Kreisjugendamt)
 Konradinstraße 4, 86316 Friedberg
 Telefax: 0821/259293-69
 Außenstelle Aichach (Unterhaltsvorschuss)
 Steubstraße 6/3. OG, 86551 Aichach
 Fax: 08251/2042059

Jugendamtsleitung

Bernd Rickmann, Dipl.-Pädagoge
 Telefon: 08251/92-136
 E-Mail: bernd.rickmann@lra-aic-fdb.de

Fach- und Ressourcenplanung

Markus Haberle, Verwaltungsbeamter

Telefon 08251/92-275
 E-Mail: markus.haberle@lra-aic-fdb.de

Sekretariat

Eva Donner, Telefon: 08251/92-278
 E-Mail: kreisjugendamt@lra-aic-fdb.de

Amtsvormundschaft / Beistandschaft / Pflegschaften

- ▶ Führung von Beistandschaften für alleinerziehende Elternteile
- ▶ Führung von Amtsvormundschaften
- ▶ Sorgerechtpflegschaften (Aufenthaltsbestimmung, Vermögenssorge)
- ▶ Beratung und Unterstützung bei der Feststellung von Vaterschaften, der Durchsetzung von Unterhaltsansprüchen sowie bei gemeinsamen Sorgeerklärungen
- ▶ Beurkundungen des Jugendamts

Hildegard Rumpelt (A–G), Tel. 08251/92-274,
 E-Mail: hildegard.rumpelt@lra-aic-fdb.de
Kerstin Nahrwold (H–P), Tel. 08251/92-133,
 E-Mail: kerstin.nahrwold@lra-aic-fdb.de
Elisabeth Kosack (O–Z), Tel. 08251/92-134,
 E-Mail: elisabeth.kosack@lra-aic-fdb.de

Sekretariat: **Theresia Kreutmeier**,
 Tel. 08251/92-156,
 E-Mail: theresia.kreutmeier@lra-aic-fdb.de

Familiengerichtshilfe und Beratung bei Trennung und Scheidung

- ▶ Mitwirkung im Verfahren vor dem Familiengericht bei Sorge- und Umgangsverfahren
- ▶ Beratung in Fragen bei Trennung und Scheidung sowie des Umgangsrechts

Mia Ullmann, Sozialpädagogin,
 Tel. 08251/92-130,
 E-Mail: mia.ullmann@lra-aic-fdb.de

Außenstelle Friedberg
Andrea Jung, Dipl.-Sozialpädagogin (FH),
 Konradinstraße 4,
 86316 Friedberg, Tel. 0821/25929333,
 E-Mail: andrea.jung@lra-aic-fdb.de

Hilfe zur Erziehung

- ▶ Beratung und Betreuung von Familien in Problemsituationen
- ▶ Schulsozialarbeit am Sonderpädagogischen Förderzentrum in Friedberg
- ▶ Vermittlung von Hilfsangeboten wie zum Beispiel
 - Beratungsstellen
 - Erziehungsbeistandschaften
 - Heilpädagogische Tagesstätten
 - Sozialpädagogische Familienhilfen
 - Unterbringung von Kindern und Jugendlichen in geeigneten Einrichtungen
 - Schutzauftrag bei Kindeswohlgefährdung

Florian Hauser, Dipl.-Pädagoge,
Tel. 08251/92-279,
E-Mail: florian.hauser@lra-aic-fdb.de

Imke Ebel, Dipl.-Sozialpädagogin (FH),
Tel. 08251/92-135,
E-Mail: imke.ebel@lra-aic-fdb.de

Evelyn Paßora, Pädagogin M. A. (Univ.),
Tel. 08251/92-387,
E-Mail: evelyn.passora@lra-aic-fdb.de



Anja Maget, Erziehungswissenschaften M. A. ,
Tel. 08251/92-293,
E-Mail: anja.maget@lra-aic-fdb.de

Marina Stache, Sozialpädagogin B. A.,
Tel. 08251/92-168,
E-Mail: marina.stache@lra-aic-fdb.de

Schulsozialarbeit

Sonderpäd. Förderzentrum Friedberg
Vinzenz-Pallotti-Schule, Singerstr. 75,
86316 Friedberg

Stefan Beck, Dipl.-Sozialpädagoge (FH),
Tel. 0821/66015335
Email: stefan.beck@lra-aic-fdb.de

Jugendgerichtshilfe

- ▶ Einbringen von pädagogischen und sozialen Gesichtspunkten in das Jugendgerichtsverfahren
- ▶ Ansprechpartner für Jugendliche und Heranwachsende

Conny Metz, Dipl.-Sozialpädagogin (FH),
Tel. 08251/92-290,
E-Mail: conny.metz@lra-aic-fdb.de

Wolfgang Nuspl, Dipl.-Sozialpädagoge (FH),
Tel. 08251/92-369,
E-Mail: wolfgang.nuspl@lra-aic-fdb.de

Pflegekinderwesen und Adoptionsvermittlungsstelle

- ▶ Werbung und Qualifizierung von Pflegeeltern
- ▶ Überprüfung der Eignung von Bewerbern
- ▶ Unterbringung von Kindern und Jugendlichen in Pflegefamilien
- ▶ Begleitende Beratung und Unterstützung der Herkunfts- und Pflegefamilien
- ▶ Durchführung des Adoptionsverfahrens
- ▶ Mitwirkung bei Stiefeltern- und Adoptionsverfahren

Erika Glöckner, Dipl.-Sozialpädagogin (FH),
Tel. 08251/92-131,
E-Mail: erika.gloeckner@lra-aic-fdb.de



Nadine Kopp, Dipl.-Pädagogin,
Tel. 08251/92-273,
E-Mail: nadine.kopp@lra-aic-fdb.de

Sekretariat für Familiengerichtshilfe, Hilfen zur
Erziehung, Jugendgerichtshilfe, Pflegekinder:

Eva Donner, Tel. 08251/92-278,
E-Mail: eva.donner@lra-aic-fdb.de

Wirtschaftliche Hilfen

Grundsätzlich können für folgende Jugendhil-
feleistungen Kosten übernommen werden:

- ▶ Vollzeitpflege
- ▶ Tagespflege
- ▶ Sozialpädagogische Familienhilfe
- ▶ Erziehungsbearbeitung
- ▶ Heimunterbringung
- ▶ Heilpädagogische Tagesstätte
- ▶ Mutter-Kind-Einrichtungen
- ▶ Unterbringung in Notsituationen
- ▶ Eingliederungshilfe
- ▶ Übernahme von Gebühren für Kindergärten,
Krippen und Horte

In fast allen Fällen werden dabei die Eltern zu ei-
nem Kostenbeitrag herangezogen.

Agnes Strobl, Stellv. Jugendamtsleitung,
Tel. 08251/92-272,
E-Mail: agnes.strobl@lra-aic-fdb.de

Melanie Czerny, Tel. 08251/92-127,
E-Mail: melanie.czerny@lra-aic-fdb.de

Hildegard Penzes, Tel. 08251/92-132,
E-Mail: hildegard.penzes@lra-aic-fdb.de

Sabrina Bergmair, Tel. 08251/92-360,
E-Mail: sabrina.bergmair@lra-aic-fdb.de

Martina Büchl, Tel. 08251/92-139,
E-Mail: martina.buechl@lra-aic-fdb.de

Elisabeth Meinzer (UMF), Tel. 08251/92-111,
E-Mail: elisabeth.meinzer@lra-aic-fdb.de

Hannelore Friedel, Tel. 08251/92-254,
E-Mail: hannelore.friedel@lra-aic-fdb.de

Petra Wohlmuth, Tel. 08251/92-254,
E-Mail: petra.wohlmuth@lra-aic-fdb.de

Andrea Hugl, Tel. 08251/92-254,
E-Mail: andrea.hugl@lra-aic-fdb.de

Unterhaltsvorschuss

Außenstelle Aichach, Steubstraße 6/ 3.OG

- ▶ Leistungen nach dem
Unterhaltsvorschussgesetz
- ▶ Sicherung des Unterhalts von Kindern allein-
stehender Mütter und Väter

Karl-Heinz Kussmaul (für die Familiennamen mit
den Anfangsbuchstaben A–F),
Tel. 08251/2042050,
E-Mail: karl-heinz.kussmaul@lra-aic-fdb.de

Volker Hörmann (G–K), Tel. 08251/2042053,
E-Mail: volker.hoermann@lra-aic-fdb.de

Anja Hermann (L–Rj), Tel. 08251/2042052,
E-Mail: anja.hermann@lra-aic-fdb.de

Marleen Bscheider (Rk – Z), Tel. 08251/2042054,
E-Mail: marleen.bscheider@lra-aic-fdb.de

Kindertagesstätten

Außenstelle Friedberg, Konradinstraße 4,
86316 Friedberg, Fax 0821 / 259293-69

- ▶ Beratung von Kommunen und Trägern von Kindertageseinrichtungen
- ▶ Fachaufsicht für Einrichtungen gemäß BayKiBiG
Kindbezogene Förderung,
Betriebsurlaubsverfahren
- ▶ Beratung von Personal und Eltern der Kindertageseinrichtungen zu pädagogischen Fragestellungen

Fachberatung

Doris Stadler, Dipl.-Sozialpädagogin (FH),
Tel. 0821 / 259293-44,
E-Mail: doris.stadler@lra-aic-fdb.de

Kindbezogene Förderungen

Lucia Seitz-Stocker, Tel. 0821 / 259293-41,
E-Mail: lucia.seitz-stocker@lra-aic-fdb.de

Christine Rieder, Tel. 0821 / 24929342,
E-Mail: christine.rieder@lra-aic-fdb.de

Monika Lentscher-Ertl, Tel. 0821 / 259293-43,
E-Mail: monika.lentscher-ertl@lra-aic-fdb.de

Qualifizierung und Vermittlung von Tagesmüttern

Angela Kastner, Konradinstraße 4,
86316 Friedberg,
Tel. 0821 / 259293-50, Fax: 0821 / 259293-59
E-Mail: ejv-kindertagespflege@gmx.de

Kommunale Jugendarbeit, Jugendsozialarbeit an Schulen

- ▶ Angebote der Kommunalen Jugendarbeit
- ▶ Beratung und Unterstützung der Gemeinden in Fragen zur Jugendarbeit
- ▶ Erzieherischer Kinder- und Jugendschutz
- ▶ Koordination der Jugendsozialarbeit an Schulen
- ▶ Erstberatung der weiterführenden Schulen bei Fragen zur Jugendhilfe
- ▶ Entwicklung neuer Kooperationen von Jugendhilfe und Schule

Außenstelle Friedberg

Konradinstraße 4, 86316 Friedberg

Matthias Matuschka,
Erziehungswissenschaften M. A.,
Tel. 0821 / 259293-25,
E-Mail: matthias.matuschka@lra-aic-fdb.de

Koordinierte Kinderschutzstelle (KoKi) – Netzwerk frühe Kindheit

- ▶ Koordination eines Netzwerkes zur frühzeitigen Unterstützung von Familien mit Kindern bis zum 6. Lebensjahr
- ▶ Beratung von Familien in belasteten Lebenssituationen und bei Bedarf Vermittlung weitergehender Hilfsmöglichkeiten



KoKi – Netzwerk frühe Kindheit
Landratsamt Aichach-Friedberg
Außenstelle Friedberg
Konradinstraße 4, 86316 Friedberg

Stefanie Jahn, Tel. 0821 / 259293-11,
E-Mail: stefanie.jahn@lra-aic-fdb.de



KoKi lädt regelmäßig zur Vortragsreihe „Fit fürs Kind“ ein. Hier werden

Themen rund um die Familie referiert und diskutiert.



Leben Lernen

Ein Angebot für Mutter und Kind

Für junge Mütter, Schwangere oder Frauen im Alter von etwa 16 bis 25 Jahren, die vom Elternhaus keine ausreichende Unterstützung erhalten und / oder keine geeignete Unterkunft besitzen, gibt es die Möglichkeit des betreuten Wohnens.

Idee

- ▶ Teilbetreuung von maximal drei jungen Müttern mit Kindern in einer Wohnung
- ▶ Unterstützung im Haushalt und bei der Erziehung
- ▶ regelmäßige Betreuung
- ▶ Die finanzielle Grundversorgung ist bei Bedarf durch die Jugendhilfemaßnahme gesichert
- ▶ Die regelmäßige Betreuung durch pädagogisches Personal ist gewährleistet



Voraussetzungen

- ▶ Die Mutter nimmt freiwillig an der Maßnahme teil und arbeitet mit den Betreuern des Jugendamtes zusammen
- ▶ Die Mutter kümmert sich weitgehend selbstständig um ihr Kind
- ▶ Die Mutter befindet sich in Schul- oder Berufsausbildung

Ziele

- ▶ Vermeidung einer Fremdunterbringung des Kindes und Förderung einer stabilen Mutter-Kind-Bindung
- ▶ Ermöglichung einer gesunden körperlichen, kognitiven, emotionalen und seelischen Entwicklung des Kindes und Förderung der Selbstständigkeit der Mutter
- ▶ Vermittlung von lebenspraktischen Fähigkeiten
- ▶ Abschluss einer Berufsausbildung trotz junger Mutterschaft
- ▶ Aufarbeitung der eigenen Biographie und Entwicklung von Lebensperspektiven

Kontakt

Erika Glöckner, Dipl.-Sozialpädagogin (FH),
Tel. 08251 /92-131
E-Mail: erika.gloeckner@lra-aic-fdb.de

Nadine Kopp, Dipl.-Pädagogin
Tel. 08251 /92-273
E-Mail: nadine.kopp@lra-aic-fdb.de

Unsere Mandanten stehen im Mittelpunkt unseres Handelns!



- Jahresabschlüsse
- Steuererklärungen
- Steuerliche Gestaltungsberatung
- Betriebswirtschaftliche Beratung
- Lohn- und Gehaltsbuchhaltung
- Finanzbuchhaltung
- Existenzgründungen

Stadtplatz 16 (II. Stock) · 86551 Aichach
Tel. 08251/89846-0 · Fax 08251/89846-50
info@paartal-stbg.de · www.paartal-stbg.de





Trennung und Scheidung

Wenn die Partnerschaft zerbricht und viele Fragen offen sind – wir sind da!

Erfahrungsgemäß ist eine Trennungssituation für alle Familienmitglieder oftmals schwierig und Gespräche um einvernehmliche Regelungen sind nur schwer möglich. Aus diesem Grund

unterstützen wir Sie auf Wunsch durch

- Beratung in Konfliktsituationen
- Moderation und Vermittlung bei Elterngesprächen
- Gestaltung von Umgangsvereinbarungen
- Informationen zu weiteren Hilfeangeboten
- Beratung und Beteiligung bei familiengerichtlichen Angelegenheiten



Frau A. aus Aichach

Mitte letzten Jahres durfte ich durch eine Mitarbeiterin des Jugendamts Aichach-Friedberg erstmals die Erfahrung machen, wie es sich anfühlt auch als außenstehende Person, als „Lebensgefährtin“, gehört und ernst genommen zu werden. Dies war eine wunderbare Erfahrung für mich und hat mich in meiner Position bestärkt.

Herr K. aus Pöttmes

Ich bin selbstständig und alleinerziehender Vater. Als ich und meine Frau uns trennten, wagte ich den Weg zum Jugendamt „Trennung-Scheidung“, um mich beraten zu lassen. Ich muss zugeben, ich selber hatte einfach kein gutes Gefühl gegenüber dem Jugendamt, weil ich damit gewisse Ängste wie „Wegnehmen der Kinder“ verbunden habe. Doch als ich den ersten Termin hatte und ich meine Situation schilderte, auch meine Ängste anbrachte, wurden mir sofort die Ängste und Sorgen genommen. Ich wurde über alles aufgeklärt und sämtliche Hilfen angeboten, welche für mich und meine Kinder nützlich sein könnten! Auch regelmäßige Termine, Gespräche, Tipps und gegenseitiges Austauschen über die momentane Lage hat mir das Gefühl des Vertrauens zum Jugendamt beziehungsweise der Betreuerin gegeben! Ich bin mittlerweile überzeugt und dankbar, dass ich mich zu diesem Schritt durchgerungen habe. Das gemeinsame Vorgehen mit dem Jugendamt, den Lebenswandel zum Wohle der Kinder und auch für mich zu bewerkstelligen steht klar im Fokus! Ich bin überzeugt, dass ich ohne das Jugendamt dies alles nicht in dieser Art und Weise meistern würde.



Die Beratungen sind kostenfrei und finden in einem geschützten Rahmen statt. Auch

Lebensgefährten/Lebensgefährtinnen eines Elternteils dürfen auf unser Angebot zurückgreifen und sich informieren lassen.

TIPP

Weitere Informationen finden Sie auch online auf der Homepage des Landratsamtes

Aichach-Friedberg:
www.lra-aic-fdb.de
(suchen nach Trennung,
Scheidung)



Anprechpartner:

Mia Ullmann, Sozialpädagogin

Tel. 08251/92130

E-Mail: mia.ullmann@lra-aic-fdb.de

Andrea Jung, Dipl. Sozialpädagogin

Tel. 0821/2529333

E-Mail: andrea.jung@lra-aic-fdb.de

Von der Schwangerschaft bis ins Seniorenalter – wir sind für Sie da!

Unsere Öffnungszeiten:

Montag bis Freitag von 7.30 bis 12.30 Uhr;

Montag, Dienstag, Mittwoch von 14.00 bis 16.00 Uhr;

Donnerstag von 14.00 bis 18.00 Uhr;

Bauamt Dienstagvormittag geschlossen.

Am besten erreichen Sie Ihren Ansprechpartner,
wenn Sie einen **Termin vereinbaren** (nicht für Kfz-Zulassung)!

Internetseite: www.lra-aic-fdb.de

Telefon 0 82 51/92-0

E-Mail: poststelle@lra-aic-fdb.de



**LANDRATSAMT
AICHACH-FRIEDBERG**

„Meine Idee! Mein Weg! Mein Ziel!“

Seit Anfang März steht allen Bürgerinnen und Bürgern der Region das neue Bildungsportal „A³“ zur Verfügung. Getreu dem Motto „Mit einem Klick... Bildungsüberblick“ bietet es einen einfachen Zugang zu den vielfältigen Bildungsangeboten in der Umgebung. Unter www.bildungsportal-a3.de findet sich das vielseitige Bildungs-, Weiterbildungs- und Beratungsangebot der Region übersichtlich dargestellt.

- **Ferienprogramm:** Suchen Sie nach einem interessanten Ferienprogramm für Ihre Kinder? Vom „Mit-Mach-Circus“ bis zum „Western-Reiten“: Alle entsprechenden Angebote aus der Region finden Sie übersichtlich zusammengestellt und mit einem Klick erreichbar.
- **Weiterbildung:** Suchen Sie einen Kurs zur persönlichen und/oder beruflichen Weiterbildung? Dann sind Sie hier auf dem Portal genau richtig. Sie erhalten unmittelbaren Zugriff auf alle aktuellen Angebote der Bildungsträger in der Stadt Augsburg und den Nachbarlandkreisen mittels einer speziellen Suchfunktion.
- **Beratung:** Benötigen Sie Unterstützung und Rat bei schwierigen Alltags- und Erziehungssituationen? Alle Beratungsangebote rund um die Themen „Kinder, Jugend, Familie“ und „Erziehung und Bildung“ finden Sie gebündelt auf den Seiten des Bildungsportals.
- **Lernorte:** Vom Kindergarten über die Schulen bis zu den Bibliotheken und Museen: mit einem Klick erhalten Sie einen Überblick über alle Bildungsinstitutionen der Region.



BILDUNGSREGION A³



»Meine Idee! Mein Weg! Mein Ziel!«



WWW.BILDUNGSPORTAL-A3.DE

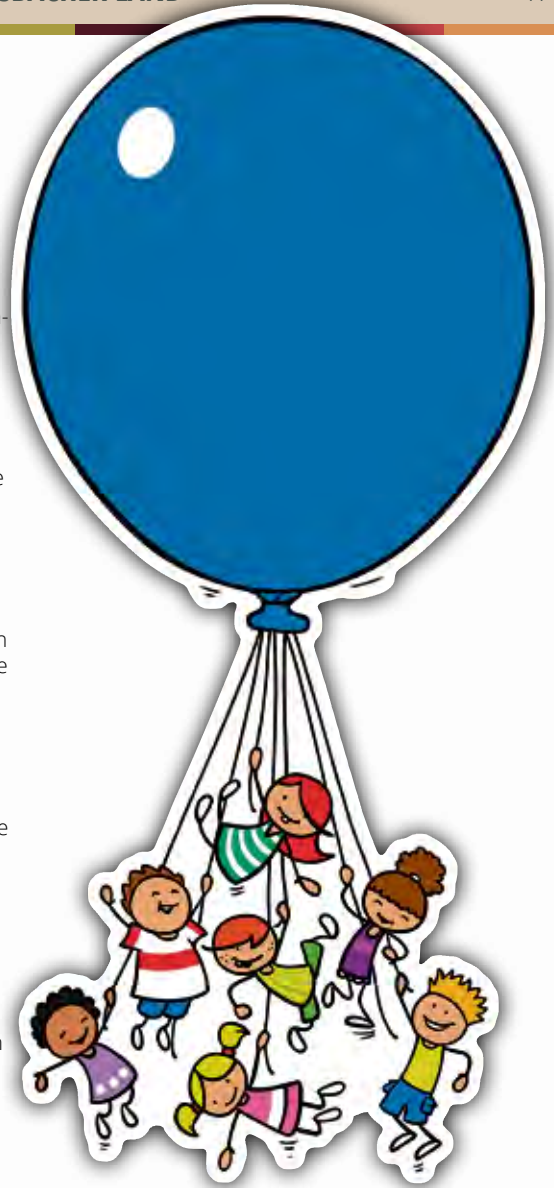
Bildungsregion Wittelsbacher Land

Der Bildungslandkreis an Ihrer Seite

Mit dem stetigen Ausbau schulischer Einrichtungen und der vernetzten Zusammenarbeit zwischen Bildungsinstitutionen, Politik, Wirtschaft und Verwaltung machte sich der Landkreis erfolgreich auf den Weg zur „Bildungsregion in Bayern“. Im November 2015 zeichnete Kultusminister Dr. Ludwig Spaenle den Landkreis mit diesem Qualitätssiegel aus.

Bereits im frühen Kindesalter wird mit der Wissens- und Wertevermittlung der Grundstein für eine erfolgreiche Zukunft gelegt. Ein modern ausgestattetes Lernumfeld und eine individuelle Förderung und Begleitung der jungen Menschen bilden die Basis für den Weg in die Selbstständigkeit.

Viele Wege, ein Ziel: Von der dualen Ausbildung über das duale oder berufsbegleitende Studium bis hin zu Weiterbildungsoptionen oder der Anerkennung ausländischer Berufsabschlüsse – es gibt kein Erfolgsrezept mehr für den idealen Entwicklungsweg. Die Chancen stecken in der Vielfalt. Und genau diese zu fördern und weiterzuentwickeln, ist das erklärte Ziel unseres Bildungslandkreises. Neben den zahlreichen Bildungsinstitutionen mit ihren vielfältigen Angeboten können Sie sich bei Fragen rund um das Thema Bildung an die beiden zuständigen Ämter im Landkreis wenden.



Finnja (5) aus Schiltberg

Meine Eltern und ich sind neu zugezogen. Mir gefällt hier besonders gut, dass meine Freunde in der Nachbarschaft wohnen und ich viel Platz zum Spielen habe.



Bildungsbüro Aichach-Friedberg
im Sachgebiet 25

Das Bildungsbüro im Sachgebiet „Ehrenamt, Bildung, Integration“ hat zur Aufgabe,



**BILDUNGSREGION
WITTELSBACHER LAND**

die Bildungsregion Wittelsbacher Land weiterzuentwickeln. Das Ziel ist, bestehende Bildungsangebote entlang den Bedürfnissen aller Menschen im Landkreis auszubauen und aufeinander abzustimmen. Dazu arbeitet das Bildungsbüro in den Bereichen Bildungsmanagement und -monitoring (Statistik), Bildungsberatung sowie der Bildungskoordination für Neuzugewanderte.
www.lra-aic-fdb.de

**Staatliches Schulamt
Aichach-Friedberg**

Zu den Aufgaben des Schulamts gehören u.a. die Planung und Ordnung des



Unterrichtswesens, die Sicherung der Qualität von Erziehung und Unterricht, die Förderung und Beratung der Schulen, die Aufsicht über die inneren und äußeren

Schulverhältnisse sowie über die Schulleitung und das pädagogische Personal in den Grund- und Mittelschulen. Ebenfalls am Schulamt angesiedelt finden sich die schulpsychologische Beratungsstelle sowie die Inklusionsberatung.
www.schulamt-aic.de

Kinderbetreuung

Das Wittelsbacher Land bietet eine Vielzahl an Betreuungsangeboten. Sowohl für die Allerkleinsten wie für Schulkinder finden sich Kindertagesstätten, Kindergärten oder Horte.

TIPP

Infos online: www.lra-aic-fdb.de
(suchen nach: kinder, kindertagesstätten,

kindertagesbetreuung)

Betreuung für Kinder
von 0 bis 3 Jahren:

Betreuung für Kinder
von 3 bis 6 Jahren

Betreuung für
Grundschulkinder
ab 6 Jahren



Tagespflege für Kinder

Angela Kastner, Tanja Berchtenbreiter
Konradinstraße 4, 86316 Friedberg
Tel. 0821 / 25929350

E-Mail: ejv-kindertagespflege@gmx.de
www.ejv-aichach-friedberg.de

Bildung

Bildungsberatung – „Lebenslanges Lernen für alle Menschen“

Ab Anfang Oktober 2017 steht allen Bürgerinnen und Bürgern des Landkreises das Angebot der Bildungsberatung in Aichach zur Verfügung. Ziel ist es, eine erste Anlauf- und Beratungsstelle anzubieten, die von allen Menschen genutzt werden kann, die sich weiterbilden und zusätzlich qualifizieren wollen.

Bei der vom Landkreis finanzierten und somit kostenlosen und trägerneutralen Bildungsberatungsstelle haben Sie die Möglichkeit...

► sich an uns zu wenden, um notwendige Informationen sowie kompetente Beratung zu bekommen

- ▶ neben kurzen Beratungsgesprächen auch intensivere und begleitende Beratungen in Anspruch zu nehmen
- ▶ Zugang zu passgenauen Weiterbildungs- und Qualifizierungsangeboten zu erhalten
- ▶ sich über Förderprogramme (z. B. Bildungsprämie) zu informieren
- ▶ spezielle Verweisberatung zu Fachstellen und Behörden zu erhalten, die Sie weiter beraten können

Ihre Ansprechpartnerin ab Oktober 2017:

Bildungsberatung

Nicole Matthes

Steubstraße 6 (Außenstelle Landratsamt)
86551 Aichach, Tel. 08251 / 20420-19
E-Mail: nicole.matthes@lra-aic-fdb.de

**Volkshochschule
Landkreis Aichach-Friedberg e.V.**

Steubstraße 3, 86551 Aichach
Tel. 08251 8737-0, Fax 08251 8737-16
E-Mail: info@vhs-aichach-friedberg.de
www.vhs-aichach-friedberg.de

TIPP

Lebenslanges Lernen:
Die Programmzeitung der Volkshochschule Aichach-Friedberg, „Die Eule“, erscheint jährlich zweimal. Semesterbeginn ist jeweils im Februar und September.

Das aktuelle Programm und viele zusätzlichen Informationen sind online abrufbar.
www.vhs-aichach-friedberg.de



**Bildungsportal A³
Meine Idee!
Mein Weg! Mein Ziel!**

Seit Anfang März steht allen Bürgerinnen und Bürgern der Region das neue Bildungsportal A³ zur Verfügung. Getreu dem Motto „Mit einem Klick... Bildungsüberblick“ bietet es einen einfachen Zugang zu den vielfältigen Bildungsangeboten in der Umgebung. Unter www.bildungsportal-a3.de findet sich das vielseitige Bildungs-, Weiterbildungs- und Beratungsangebot der Region übersichtlich dargestellt.

- ▶ **Ferienprogramm:** Suchen Sie nach einem interessanten Ferienprogramm für Ihre Kinder? Vom „Mit-Mach-Circus“ bis zum „Western-Reiten“: Alle entsprechenden Angebote aus der Region finden Sie auf unserem Bildungsportal übersichtlich zusammengestellt und mit einem Klick erreichbar.
- ▶ **Weiterbildung:** Suchen Sie einen Kurs zur persönlichen und / oder beruflichen Weiterbildung? Dann sind Sie auf dem Bildungsportal genau richtig. Sie erhalten unmittelbaren Zugriff auf alle aktuellen Angebote der Bildungsträger in der Stadt Augsburg und den Nachbarlandkreisen mittels einer speziellen Suchfunktion.
- ▶ **Beratung:** Benötigen Sie Unterstützung und Rat bei schwierigen Alltags- und Erziehungssituationen? Alle Beratungsangebote rund um die Themen „Kinder, Jugend, Familie“ und „Erziehung und Bildung“ finden Sie gebündelt auf den Seiten des Bildungsportals.
- ▶ **Lernorte:** Vom Kindergarten über die Schulen bis hin zu den Bibliotheken und Museen – mit einem Klick erhalten Sie einen umfassenden Überblick über alle Bildungsinstitutionen der Region.



Julius (5) aus Aichach

Ich gehe gerne am Vormittag in den Kindergarten, wenn meine Mama beim Arbeiten ist. Dort habe ich viele Freunde, spiele in der Bauecke, oder wir klettern gemeinsam auf dem neuen Klettergerüst im Garten.



Integration über Bildung

Liebe neuzugewanderte Familien, herzlich willkommen im Wittelsbacher Land, in unserer Bildungsregion!

- ▶ Ihre Kinder besuchen die Kindertagesstätten oder gehen auf die Schulen im Landkreis?
- ▶ Sie besuchen einen Integrationskurs?
- ▶ Sie haben Fragen zu Möglichkeiten der Weiterbildung?
- ▶ Sie wollen wissen, welche Beratungsangebote es im Bereich Ausbildung und Beruf gibt?

Wenn Sie Fragen zu diesen und anderen Bildungs- und Beratungsangeboten im Landkreis haben, laden wir Sie herzlich zu uns ins Sachgebiet Ehrenamt, Bildung und Integration ein. Miteinander arbeiten hier die Freiwilligenagentur mitanand & füranand im Wittelsbacher Land und das Bildungsbüro. Wir unterstützen Integration über Bildung und kommen gerne mit Ihnen ins Gespräch.

Ihre Ansprechpartnerinnen:

Bildungsberatung

Nicole Matthes, Tel. 08251 / 20420-19
E-Mail: nicole.matthes@lra-aic-fdb.de

Bildungskoordination für Neuzugewanderte

Eva-Maria Teebken, Tel. 08251 / 20420-18
E-Mail: eva-maria.teebken@lra-aic-fdb.de

Benötigen Sie weitere Informationen? Unter www.bildungsportal-a3.de und dort unter Bildung und Integration finden Sie weitere AnsprechpartnerInnen zu folgenden Themenbereichen: Familiennachzug, Berufs- und Ausbildungsberatung, Asylsozialberatung, Migrationsberatung, Psychosoziale Beratung.



REMONDIS®

IM AUFTRAG DER ZUKUNFT

Auf die logistische Kompetenz von REMONDIS vertrauen weltweit tausende Unternehmen und Kommunen. Jahr für Jahr sammeln und transportieren wir für unsere Kunden Millionen Tonnen unterschiedlichster Fraktionen. Auch bei ihnen holen wir gerne alles ab, was anfällt:

- Abfälle zur Verwertung
- Akten- und Datenvernichtung
- Altholz
- Bauschutt
- Folien und Styropor
- Gewerbeabfälle
- Grün- und Gartenabfälle
- Metallschrott
- Papier und Kartonagen
- Sperrmüll

REMONDIS Süd GmbH // Niederlassung Aichach
Peter-und-Paul-Str. 1 // 86551 Aichach // T +49 821 2474-0
F +49 821 2474-46 // service.augsburg@remondis.de
remondis-sued.de

Beratungsangebote an Schulen und dem Staatlichen Schulamt

Schulpsychologische Beratungsstelle

besetzt durch Schulpsychologinnen und Beratungslehrer/-innen für Grund- und Mittelschulen; Beratungen bzw. Testungen werden an den Schulen oder in der Schulpsychologischen Beratungsstelle durchgeführt

Inklusionsberatung am Staatlichen Schulamt

Unabhängige Beratung zum inklusiven Schulbesuch

Beide Beratungsstellen sind auf der Homepage des Staatlichen Schulamts abrufbar:
www.schulamt-aic.de

Ganztagsbetreuung an Schulen

▀ Gebundene Ganztagesklasse

Geschwister-Schöll-Mittelschule Aichach
Mittelschule Friedberg
Theresia-Gerhardinger-Grundschule Friedberg
Grundschule Kissing

▀ Offene Ganztagesbetreuung für Mittelschule

Mittelschule Aichach
Mittelschule Aindling
Mittelschule Friedberg
Mittelschule Kissing
Mittelschule Merching
Mittelschule Pöttmes

▀ Offene Ganztagesbetreuung für Grundschule

Grundschule Adelzhausen-Tödtenried
Grundschule Theresia-Gerhardinger Friedberg
Grundschule Friedberg-Süd
Grundschule Kissing
Grundschule Kühnbach
Grundschule Ottmaring
Grundschule Ried
Grundschule Stätzing-Derching

▀ Mittagsbetreuung für Grundschule

– bis 14.00 bzw. 14.30 Uhr
– verlängerte Mittagsbetreuung
(bis min. 15.30 Uhr, mit Mittagessen und Hausaufgabenbetreuung)
– verlängerte Mittagsbetreuung
mit erhöhter Förderung



BAföG

Ausbildungsförderung

Landratsamt Aichach-Friedberg
Münchener Straße 9, 86551 Aichach

Stefanie Gamperl (für Personen, die mit den Buchstaben A–K beginnen), Tel. 08251/92 163
E-Mail: Stefanie.gamperl@lra-aic-fdb.de
Torsten Schmitt (L–Z), Tel. 08251/92 263
E-Mail: torsten.schmitt@lra-aic-fdb.de

TIPP

Weitere Informationen zur
Ausbildungsförderung für
Schüler (BAföG und BayAföG),

„Aufstiegs-BAföG“ sowie zur
Online-Antragsstellung unter
www.lra-aic-fdb.de
(suchen nach:
ausbildungsfoerderung)



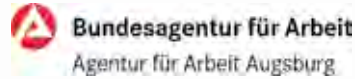


Jugendberufsagentur Wittelsbacher Land

Für einen erfolgreichen Übergang in Ausbildung und Beruf!

Was kommt nach der Schule? Die meisten jungen Menschen beginnen eine Ausbildung oder ein Studium. Doch nicht jeder schafft den Übergang vom Schul- ins Berufsleben auf Anhieb. Für diese jungen Menschen sind drei Stellen zuständig: Die Agentur für Arbeit, die frühzeitig beruflich berät, das Jobcenter, das besonders förderungsbedürftige Jugendliche unterstützt, und das Kreisjugendamt, das Leistungen der Jugendhilfe bereithält. Diese drei Akteure arbeiten eng zusammen, um allen Jugendlichen und jungen Erwachsenen einen erfolgreichen Übergang zu ermöglichen. Das Ganze nennt sich Jugendberufsagentur Wittelsbacher Land und ist keine neue Behörde, sondern ein kompetentes Arbeitsbündnis, um „Hilfe aus einer Hand“ zu ermöglichen und den Betroffenen unnötige Wege und Behördenkontakte zu ersparen.

Ansprechpersonen zu diesem Thema sind:



Thea Wittmann, Geschäftsstellenleitung Aichach
Manfred Kraus, Stv. Teamleitung U25 /
 Berufsberatung
 Tel. 0800/4555500 (Servicecenter)
 Fax 08251/8776-30
 E-Mail: aichach@arbeitsagentur.de



Marina Lechner, Vermittlerin U25 /
 Berufsberatung
Tanja Schöning, Fallmanagerin und Betreuung
 Flüchtlinge
 Tel. 08251/8776-53 (Servicecenter)
 Fax 08251/8776-45
 jobcenter-wittelsbacher-land@jobcenter-gE.de



LANDRATSAMT AICHACH-FRIEDBERG

Kreisjugendamt
Agnes Strobl,
 Gruppenleitung Wirtschaftliche Jugendhilfe
 Tel. 08251/92-272, Fax 08251/92-192
 agnes.strobl@lra-aic-fdb.de
Florian Hauser,
 Gruppenleitung Pädagogische Jugendhilfe
 Tel. 08251/92-279, Fax 08251/92-192
 E-Mail: florian.hauser@lra-aic-fdb.de



AVA.
 Die Umwelt
 in guten Händen.

AVA Abfallverwertung Augsburg GmbH,
 Am Mittleren Moos 60, 86167 Augsburg, Tel. 0821/7409-0,
 E-Mail: info@ava-augsburg.de, www.ava-augsburg.de

▲ Umwelt

▲ Energie

▲ Erde



Kommunale Jugendarbeit, Jugendsozialarbeit an Schulen

- Angebote der Kommunalen Jugendarbeit
- Beratung und Unterstützung der Gemeinden in Fragen zur Jugendarbeit
- Erzieherischer Kinder- und Jugendschutz
- Koordination Jugendsozialarbeit an Schulen
- Erstberatung der weiterführenden Schulen bei Fragen zur Jugendhilfe
- Entwicklung neuer Kooperationen von Jugendhilfe und Schule

Konradinstraße 4, 86316 Friedberg
Matthias Matuschka,
 Erziehungswissenschaften M. A.
 Tel. 0821/259293-25
 E-Mail: matthias.matuschka@lra-aic-fdb.de

TIPP

Die Fachkräfte der Jugendsozialarbeit sind als niederschwelliges Beratungs- und Unterstützungsangebot seitens der Jugendhilfe an den Schulen zu verstehen. Sie leisten schnelle und individuelle Hilfe für SchülerInnen und Eltern. Sie unterstützen die Kinder und Jugendlichen bei persönlichen Problemen und Konflikten. Auch die Eltern haben die Möglichkeit, sich Ratschläge und Hilfestellungen einzuholen. Die zuständigen JaS-Kräfte finden Sie unter www.lra-aic-fdb.de (suchen nach: jugendsozialarbeit an schulen)



familien  pflegewerk

des Bayerischen Landesverbandes
 des Katholischen Deutschen Frauenbundes e.V.

Schwanger und krank? Probleme nach Kaiserschnitt? Krank zu hause mit Kindern?

Sofern Ihre Krankenkasse eine Haushaltshilfe bewilligt, entlasten wir Sie im Haushalt und betreuen Ihre Kinder.

Wir helfen Familien, erkrankten Personen und Senioren - seit 1947

Station Aichach • Einsatzleitung Andrea Mayr • Tel. 08253.2259175 • aichach@familienpflegewerk.de



Eine fortschrittliche Gemeinde



kaufsmöglichkeiten für den täglichen Bedarf beste Wohnbedingungen für Familien.

Kissing bietet mit seinen Erholungsgebieten am Weitmannsee und dem Sport-, Kultur- und Erlebniszentrum Paarlhalde sowie modernsten Schulen, Kindertagesstätten und hervorragenden Ein-

Pendler genießen die Vorzüge des P+R Bahnhofes mit engen Takten und kurzen Fahrtzeiten nach München und Augsburg. Kulturelle Veranstaltungen in der Bücherei und Vereinsaktivitäten bietet neben den außerordentlichen Sportangeboten von KSC, Tennisclub, Radsportverein oder dem Fischereiverein jedem eine Vielfalt, die optimal den Bedürfnissen einer modernen Gesellschaft entgegenkommt. Dazu gehört auch die Sorge um die älteren Mitbürger, die mit Betreutem Wohnen und einem Seniorenanzug bestens betreut werden.

Abgerundet wird die Leistungsfähigkeit unserer Kommune durch Handwerksbetriebe und mittel-ständische Unternehmen mit Produkten die weltweit ihre Anerkennung und Käufer finden.

www.kissing.de

Die Gemeinde Kissing bietet in diesem Sinne für jeden etwas und durch ansprechende Wohnbaugebiete mit modernsten Spielplätzen ein angenehmes und bestes Ambiente für die Zufriedenheit ihrer Bewohner. Weitere Informationen erhalten Sie von Ihrem Ansprechpartner



Manfred Wolf
 Erster Bürgermeister

Rufen Sie einfach an: **08233/7907-500**
 oder faxen Sie uns **08233/6290**

Direkte Zugverbindungen: 11 Minuten bis Augsburg Hauptbahnhof. • 33 Minuten bis München Hauptbahnhof



Jedes Jahr in den großen Ferien lädt der Kreisjugendring ein zum Mitmach-Circus Rio.

Kreisjugendring (KJR)

Der Kreisjugendring Aichach-Friedberg ist der Zusammenschluss der Jugendverbände und Initiativgruppen im Landkreis. Er vertritt die Interessen von Kindern und Jugendlichen. Er sieht sich als Mittler zwischen den Entscheidungsträgern und den Bedürfnissen junger Menschen. Der KJR sorgt für ein breit gefächertes Ferien-, Freizeit- und Bildungsangebot, das die vielfältigen Interessen der Kinder und Jugendlichen im Landkreis abdeckt. Daneben ist der KJR für die Verwaltung und Vermietung des Zeltplatzes am Mandlachsee zuständig. Die Rolle des KJR als Anwalt für Kinder und Jugendliche erfordert, dass er Gruppen und Verbände gezielt unterstützt und die Zusammenarbeit zwischen und in den Vereinen fördert.

Der KJR unterstützt Themen, die Kinder und Jugendliche betreffen: politische Themen, Umweltschutz, Verwirklichung der Kinderrechte nach der UN-Kinderrechtskonvention. Kinder und Jugendliche wollen teilhaben an der Gestaltung ihres Lebensraums. Dabei geht es um Partizipation, Anerkennung und darum, dass Kinder und Jugendliche mit ihren Bedürfnissen ernst genommen werden. Dazu zählen die Themen Spielplätze, Skaterplätze, Freizeitanlagen, Jugendräume und Jugendtreffs. Dank des Engagements vieler Ehrenamtlicher in Vereinen und Verbänden wird sehr viel von den Bedürfnissen der Kinder und

Jugendlichen abgedeckt. Im Sportbereich findet man kaum eine Sportart, die nicht im Landkreis angeboten wird.

Ein wichtiges Thema, das dem KJR sehr am Herzen liegt, ist die Integration junger Menschen mit Migrationshintergrund in der Jugendarbeit. Der KJR setzt sich für die gleichberechtigte Teilhabe und Chancengleichheit sowie für den Abbau von Benachteiligung in der Gesellschaft ein.

Der KJR selbst bietet gerade im Freizeit- und Bildungsbereich Interessantes an: Zeltlager, Mitmach-Circus, Paddeln auf der Altmühl, Jugendleiterkongress (Juleica-Kongress), Tandem-Sprachkurs (Deutsch-Französisch), und Spieletage in verschiedenen Gemeinden im Landkreis. Zusätzliches wird in Kooperationen mit anderen Institutionen und Organisationen im Landkreis geplant und durchgeführt, zum Beispiel Freizeitpaten mit der Freiwilligenagentur oder eine Bildungsreise mit der Lebenshilfe Aichach.

Neben den Aktivitäten hat der KJR auch einen Verleih mit Buttonmaschine, Klötzchenbaustelle, caramBar (Alkoholfreie Cocktailbar) und Spielen

Kreisjugendring Aichach-Friedberg
Konradinstraße 4, 86316 Friedberg
Tel. 0821 / 20929360
E-Mail: info@kjr-aichach-friedberg.de
www.kjr-aichach-friedberg.de

Das Gesundheitsamt

Informationen über

- ▶ Infektionskrankheiten wie Influenza, EHEC, Meningitis, MRSA u. v. a.
- ▶ Parasiten: Läuse, Flöhe, Zecken, Würmer
- ▶ die Qualität von Badegewässern
- ▶ Schuleingangsuntersuchung
- ▶ Beratung für Kinder mit nicht altersgerechter Entwicklung
- ▶ Sprachheilberatung
- ▶ Impfberatung

Hinweis: Für die Gesundheitsberatung sind die Kinderärzte und Hausärzte des Landkreises für Familien der erste Ansprechpartner.

Gesundheitsamt des Landkreises Aichach-Friedberg

Krankenhausstraße 9, 86551 Aichach
Tel. 08251/92-431
E-Mail: gesundheitsamt@lra-aic-fdb.de

Die Schuleingangsuntersuchung

Im Artikel 80 des Bayerischen Gesetzes über das Erziehungs- und Unterrichtswesen (BayEUG) wurde festgelegt, dass alle Kinder, die im kommenden Schuljahr schulpflichtig werden,

TIPP

Weitere Informationen dazu erhalten Sie im Internet: www.lgl.bayern.de

(suchen nach: Schuleingangsuntersuchung) oder www.kindergesundheit-info.de



untersucht werden müssen. Die Teilnahme ist verpflichtend und soll zeigen, ob ein Kind den schulischen Anforderungen gewachsen ist oder ob es in bestimmten Bereichen noch besondere Förderung und/oder Unterstützung benötigt. Zu dieser Untersuchung erhalten die Eltern eine schriftliche Einladung.

Ziele:

- ▶ Bei jedem Kind sollen vor Schulbeginn mögliche gesundheitliche Einschränkungen erkannt und behandelt bzw. verbessert werden
- ▶ Durch Beratung der Eltern können geeignete Hilfsangebote oder Fördermöglichkeiten vorgeschlagen werden
 - ▶ Beratung über ausreichenden Impfschutz
 - ▶ Statistische Erhebung im Rahmen der Volksgesundheit



Neugeborenen-Screening

Bereits seit Ende der 1960er Jahre werden für Neugeborene Vorsorgeuntersuchungen angeboten. Durch erweiterte technische und analytische Möglichkeiten konnte das Screening 1999 auf eine Vielzahl weiterer Stoffwechselfekte unterschiedlicher Art ausgeweitet werden.

Eine der Grundlagen der Neuordnung des Neugeborenen Screenings ist die enge Zusammenarbeit von privaten Laboren, Behandlungszentren und öffentlichem Gesundheitsdienst. Im Bayerischen Landesamt für Gesundheit und Lebensmittelsicherheit (LGL) wurde ein zentrales Screeningzentrum des öffentlichen Gesundheitsdienstes (ÖGD) eingerichtet. Ab 01.01.2009 wurde eine weitere Untersuchung in den Vorsorgekalender aufgenommen, das Neugeborenen-Hörscreening.

Haben die Eltern der Untersuchung und der Datenübermittlung zugestimmt, werden alle Datensätze der gescreenten Kinder im LGL gesammelt und Namenslisten erstellt. Das Gesundheitsamt gleicht diese Listen mit den Geburtenmeldungen der Einwohnermeldeämter ab und setzt sich mit den Eltern nicht gescreenter Kinder in Verbindung. Damit soll gewährleistet werden, dass jedes Kind die Chance erhält, am Screening teilzunehmen.

Impfberatung

Impfungen schützen vor schweren Erkrankungen. Sie sind für einen guten Start in das Leben wichtig. Daher sollte der Aufbau eines Impfschutzes schon in den ersten Lebenswochen beginnen. Das Gesundheitsamt führt jahrgangswise Impfberatungen und Erhebungen zu Impfraten durch, und zwar im Rahmen der Schuleingangsuntersuchung und in der Jahrgangsstufe 6 in allen Schularten. **Auch Jugendliche und Erwachsene sollten nicht vergessen, ihren Impfschutz aufzufrischen oder zu vervollständigen.** Nur wenige Impfungen schützen länger als zehn Jahre! Jugendliche können bis zum vollendeten 18. Lebensjahr kostenfrei zum Beispiel von der Impfung gegen Hepatitis B profitieren.

Die Internetseiten des Robert-Koch-Instituts zum Impfen informieren zu vielen Aspekten dieses Themas, zum Beispiel unter „Impfungen A–Z“: alle Informationen der Ständigen Impfkommission (STIKO) und ein aktueller Impfkalender. Weitere Informationen dazu unter: www.rki.de

Infektionsschutz bei Kopfläusen

Seit jeher sind Kopfläuse in Europa heimisch. Sie übertragen keine Krankheiten, verbreiten sich

aber sehr leicht weiter, ganz besonders gerne bei Kindern. Bei allen Beteiligten in Gemeinschaftseinrichtungen verursachen die „kleinen Blutsauger“ Unbehagen und zum Teil auch Unklarheit in der konkreten Vorgehensweise. Sind in der Kindertagesstätte und/oder Schule Ihres Kindes Kopfläuse festgestellt worden,

TIPP

Weitere Informationen dazu erhalten Sie im Internet unter www.lgl.bayern.de (Suchwort:

Neugeborenen Screening oder Hörscreening





untersuchen Sie die Haare Ihres Kindes auf das Vorhandensein von Kopfläusen. Besonders gründlich sollten Sie die Stellen an der Schläfe, um die Ohren und den Nacken nachsehen. Achten Sie bitte besonders auf Juckreiz und Entzündungszeichen im Bereich der Kopfhaut.

Bei Kopflausbefall sind Sie zur unverzüglichen Mitteilung an die Kindertagesstätte, die Schule oder an eine sonstige Gemeinschaftseinrichtung verpflichtet. Wenn Sie lebende Läuse oder Nissen in weniger als ein Zentimeter Abstand vom Kopf finden, sollten Sie unverzüglich eine

TIPP

Die genaue Elterninformation ist auf der Homepage des Landratsamtes Aichach-Friedberg (www.lra-aic-fdb.de) unter dem Suchwort „Kopfläuse“ zu finden. Eine Broschüre über Kopflausbefall können Sie sich per E-Mail bei der Bundeszentrale für gesundheitliche Aufklärung (BzgA) unter order@bzga.de kostenlos bestellen.



Behandlung mit einem vom Bundesamt für Verbraucherschutz und Lebensmittelsicherheit (BgVV) zugelassenen Mittel durchführen.

Kostenloser Seh- und Hörtest durch das Gesundheitsamt

Im 4. Grundschuljahr wird die Radfahrprüfung abgenommen. Das Gesundheitsamt bietet im Rahmen des Verkehrserziehungsunterrichtes in der Schule einen Seh- und Hörtest an. Da zwischen der U9 (6. Lebensjahr) und der J1 (12. bis 14. Lebensjahr) keine Vorsorgeuntersuchung mehr vorgesehen ist, ist dieses Screening eine Möglichkeit, eine Seh- und Hörbeeinträchtigung zu erkennen und zu behandeln. Die Erfahrung der letzten Jahre zeigt, dass immer wieder behandlungsbedürftige Befunde entdeckt werden.

Elternberatung: Ist die Entwicklung meines Kindes altersgemäß?

Die Sprachentwicklung ihrer Kinder bereitet vielen Eltern immer wieder Kopfzerbrechen. Das Gesundheitsamt bietet für vier- bis fünfjährige Kinder ein Sprach-Screening an. Der Sprachtest ist speziell auf Untersuchungen in Kindergärten

Rundum versorgt

Geburtshilfe und Frauenheilkunde bei den Kliniken an der Paar

Geburtshilfe – so natürlich und sicher wie möglich

Die Kliniken an der Paar verfolgen ein äußerst familienorientiertes, individualisiertes und wunschorientiertes Konzept in der Geburtshilfe. Schwangere und Gebärende finden hier ein Angebot, welches individuell auf ihre Bedürfnisse abgestimmt ist. Bereits während der Schwangerschaft erhalten die Frauen durch die Beleghebammen der beiden Häuser persönliche Beratung und eine sorgfältige Schwangerschaftsvorsorge.

Ob Homöopathie oder Wassergeburt – zur Geburtserleichterung werden alle modernen Einrichtungen und Behandlungsmethoden angeboten. Selbstverständlich kommen auch moderne Schmerzlinderungsverfahren während der Geburt zum Einsatz. Sollte ein Kaiserschnitt erforderlich sein, wird von den Belegärzten die besonders schonende Misgav-Ladach-Technik angewandt. Während des Aufenthaltes im Krankenhaus finden täglich Wochenbettvisiten der Hebammen und Ärzte statt.

Auf Station werden die Mütter und ihre Babys von unserem, nach dem Konzept der integrierten Wochenbettpflege (Rooming in) arbeitenden Schwestersteam rund um die Uhr versorgt. Moderne Babybetten machen das Kuschneln für Mutter und Kind einfacher, bequemer und vor allem sicherer. Insbesondere das Stillen oder Fläschchen geben in der Nacht wird erleichtert. Da bei der Geburt eines Kindes die Väter meist anwesend sind und ihre Partnerin und das Neugeborene auch

unmittelbar danach nicht allein lassen wollen, bieten die Kliniken an der Paar je nach Belegung Familienzimmer an.

Ein umfangreiches Kursprogramm vom Beginn der Schwangerschaft bis zum Ende des Wochenbetts machen das Angebot der Kliniken an der Paar „rund um die Geburt“ komplett. Genauere Informationen entnehmen Sie bitte den entsprechenden Webseiten der Beleghebammen.

Frauenheilkunde – umfangreiches therapeutisches Angebot

Neben der Geburtshilfe umfasst das Spektrum der Belegabteilung auch zahlreiche innovative diagnostische Methoden und Operationstechniken. Schwerpunkte der operativen Gynäkologie bilden Operationen an Gebärmutter und Eierstöcken, rekonstruktive Brustoperationen, Beckenbodenchirurgie zur Behandlung von Senkungsbeschwerden, Inkontinenzchirurgie sowie die mini-mal-invasive Gynäkologie. Für eine optimale Behandlung der Patientinnen sorgen die langjährige Erfahrung und fachliche Kompetenz der Belegärzte, eine hochmoderne Geräteausstattung sowie ein umfangreiches Angebot an differenzierten operativen und medikamentösen Therapien, welche sich an intern vereinbarten und international anerkannten Behandlungsstrategien ausrichten. Das individuelle Betreuungskonzept der Kliniken an der Paar und die persönliche Pflege während des Aufenthaltes sorgen immer wieder für eine hohe Patientenzufriedenheit.



Wir sind für Sie da – 365 Tage im Jahr

Ein Team, dem eines am Herzen liegt: Das Wohl der Patienten!

Die Kliniken an der Paar sind ein Eigenbetrieb des Landkreises Aichach-Friedberg. Jährlich werden hier 14.000 Patienten stationär und mehr als 22.000 ambulant betreut. Die Haupt-Fachabteilungen in beiden Häusern sind Innere Medizin, Allgemein- und Viszeralchirurgie, Unfallchirurgie und Orthopädie sowie Anästhesiologie und Intensivmedizin. Im Krankenhaus Aichach wird zusätzlich die interventionelle und operative Gefäßmedizin angeboten.

Ergänzt wird das medizinische Leistungsspektrum unter anderem durch die Belegabteilungen Gynäkologie und Geburtshilfe. Im Krankenhaus Aichach sind für Sie die Belegärzte Herr Dr. med. Ronald Goerner und Herr Dr. med. Sorin Turcu-Reiz mit der Hebammenpraxis Aichach da und im Krankenhaus Friedberg versorgen Sie die Belegärzte Herr Doctor-medic Radu Rares Rizea, Herr Klaus Wiegand und Herr Boris Kargol zusammen mit den Beleghebammen.



Kliniken an der Paar
www.klipa.de

KRANKENHAUS AICHACH · Krankenhausstraße 11 · 86551 Aichach
Telefon: 08251 909-0 · Fax: 08251 909-343 · info@klipa.de · www.klipa.de

Belegärzte und Hebammen: www.gynaekologie-aichach.de · www.hebammenpraxis-aic.de

KRANKENHAUS FRIEDBERG · Herrgottsruhstraße 3 · 86316 Friedberg
Telefon: 0821 6004-0 · Fax: 0821 6004-109 · info@klipa.de · www.klipa.de

Belegärzte und Hebammen: www.rizea-med.de · www.natalis-friedberg.de



abgestimmt. Er ist eingebettet in die Geschichte von den Wolkenkindern Lilli und Flo. Falls sich Sprachauffälligkeiten zeigen (oder Sie im Vorfeld welche beobachtet haben), werden Sie über mögliche Förderungsmaßnahmen beraten. Dieses Angebot ist kostenlos.

HIV-Antikörper-Test

Der HIV-Test ist ein Antikörper-Test. Spezifische Antikörper gegen HIV können in der Regel spätestens drei Monate nach erfolgter Ansteckung zuverlässig nachgewiesen werden. Dies bedeutet, dass zwischen dem letztmöglichen Ansteckungsrisiko und der Testdurchführung mindestens drei Monate liegen müssen (diagnostische Lücke), um ein aussagefähiges Ergebnis zu erhalten.

Die kostenlose anonyme Testung am Gesundheitsamt ist immer mit einer vorherigen persönlichen Beratung verbunden. Eine telefonische Voranmeldung ist erforderlich.

TIPP

Näheres und weiterführende Links zum Thema finden Sie unter

www.lra-aic-fdb.de
(Suchwort: HIV-Test) oder
www.zas-schwaben.de
(Zentrum für
Aidsarbeit Schwaben)



Für den herkömmlichen Test wird Blut aus der Armvene entnommen. Die Testung wird in einem auswärtigen Labor durchgeführt. Das Ergebnis liegt nach ein paar Tagen vor. Es wird Ihnen nur im persönlichen Gespräch im Gesundheitsamt mitgeteilt, Sie müssen zur Ergebnismitteilung ein zweites Mal zu uns kommen.

Projekt Klasse 2000

Grundschulen aus dem Landkreis Aichach-Friedberg beteiligen sich erfolgreich seit über zehn Jahren an dem Projekt Klasse 2000. Es ist das in Deutschland am weitesten verbreitete Unterrichtsprogramm zur Gesundheitsförderung, Gewalt- und Suchtvorbeugung in der Grundschule und hat seit 1991 über 1,3 Millionen Kinder erreicht.

Das Programm begleitet die Kinder mit der Symbolfigur KLARO von Klasse 1 bis 4 und fördert spielerisch Gesundheits- und Lebenskompetenzen. Lehrkräfte und externe Gesundheitsförderer gestalten pro Schuljahr etwa 15 Unterrichtsstunden zu den Themen: gesund essen & trinken, bewegen & entspannen, sich selbst mögen & Freunde haben, Probleme & Konflikte lösen, kritisch denken & nein sagen zu Tabak und Alkohol. Eine Längsschnittstudie belegt vor allem suchtpreventive Effekte, auch noch drei Jahre nach Ende des Programms.

Infos online unter
www.klasse2000.de oder
www.schulamt-aic.de

Ambulante Pflege • Hausnotruf • Essen auf Rädern Caritas 24 • NEU: Tagespflege

Sozialstation Augsburg Hochzoll Friedberg und Umgebung
Ökumenische Ambulante Pflege gGmbH

Watzmannstraße 1 • 86163 Augsburg
Telefon 0821/263750 • Telefax 0821/2637599

Hermann-Löns-Straße 6 • 86316 Friedberg
Telefon 0821/263750 • Telefax 0821/262892-29

www.sozialstation-hochzoll.de



Es ist normal, verschieden zu sein!

Der Landkreis Aichach-Friedberg möchte das Leben und die Würde von Menschen mit Behinderung schützen, ihre Benachteiligung beseitigen und verhindern. Die gleichberechtigte Teilhabe am Leben in der Gemeinschaft soll gewährleistet, die Inklusion und die Integration von Menschen mit Behinderung gefördert werden, damit eine selbstbestimmte Lebensführung möglich wird.

Für die Belange von Menschen mit Behinderung steht deshalb als Ansprechpartner zur Verfügung:

Josef Koppold

Behindertenbeauftragter des Landkreises
Aichach-Friedberg
Landratsamt Aichach-Friedberg
Münchener Straße 9, 86551 Aichach
Tel. 08251/92-334
E-Mail: josef.koppold@lra-aic-fdb.de
Sprechzeiten: Dienstag von 9 bis 12 Uhr
und nach Vereinbarung



Arbeitsgemeinschaft Offene Behindertenarbeit (OBA) des Landkreises Aichach-Friedberg

Ansprechpartner für Menschen mit einer geistigen Behinderung im Gesamtlandkreis

Lebenshilfe Aichach-Friedberg e.V.

St.-Elisabeth-Straße 1, 86551 Aichach
Annette Müller
Tel. 08251/8740-70, Fax 08251/8740-65
E-Mail:
mueller@lebenshilfe-aicfdb.de
www.lebenshilfe-aicfdb.de

Diese Anlaufstelle richtet sich an alle Menschen mit einer geistigen Behinderung und deren Angehörige. Sie gibt individuelle Einzelfallhilfe rund um das Thema Behinderung und Pflege. Die Lebenshilfe unterstützt bei Antragstellung, sie vermittelt Fachdienste und begleitet bei Bedarf bei Behördengängen. Die Beratung ist kostenfrei und unterliegt den Bestimmungen zum Datenschutz und der Schweigepflicht.

Ansprechpartner für Bürgerinnen und Bürger mit Körper- oder Mehrfachbehinderung

Im nördlichen Landkreis:
Bayerisches Rotes Kreuz
Offene Behindertenarbeit, Beratung
Yvonne Laves
Rosenau 10, 86551 Aichach
Tel. 08251/8856-57 (Mo. bis Do.)
E-Mail:

laves@kvaichach-friedberg.brk.de
www.kvaichach-friedberg.brk.de

Für den südlichen Landkreis:
CAB Caritas Augsburg
Betriebsträger gGmbH

Offene Behindertenarbeit
Herman-Löns-Straße 6,
86316 Friedberg
Tel. 0821/59767371
E-Mail:
oba-friedberg@cab-b.de
www.cab-b.de

Ziele

- ▶ Menschen mit Behinderung konkret unterstützen
- ▶ Familien entlasten
- ▶ Integration für Menschen mit Behinderung ermöglichen
- ▶ Normalität für Menschen mit Behinderung in allen Lebensbereichen schaffen
- ▶ „Behinderung“ in der Gesellschaft thematisieren
- ▶ Soziale wie bauliche Barrieren abbauen

Angebot

- ▶ Umfassende Beratung über und Vermittlung von Hilfsmöglichkeiten
- ▶ Persönliche Unterstützung im Alltag
- ▶ Kontakte in Gruppen
- ▶ Freizeit- und Urlaubsangebote
- ▶ Informations- und Kulturveranstaltungen
- ▶ Interessenvertretung mit und für Menschen mit Behinderung
- ▶ Kooperation mit allen, die sich in Sachen „Behinderung“ engagieren (wollen)
- ▶ Gewinnung und Schulung von Ehrenamtlichen

Freizeitbereich „Rolli-Tours“

Familienentlastender Dienst

Petra Schlehuber

Tel. 08251 / 88 56-56 (Montag, Mittwoch, Donnerstag)

E-Mail:

schlehuber@kvaichach-friedberg.brk.de

www.brk-rollitours.de

Wichtige Internetadressen

Regionale Informationen

Die Behindertenhilfe im Landkreis Aichach-Friedberg ist im Familienratgeber der Aktion Mensch erfasst und Dank der Offenen Behindertenarbeit (OBA) immer auf dem neuesten Stand.
www.familienratgeber.de/beratungsstellen-adressen.php

Behindertenbeauftragte:

Bund: www.behindertenbeauftragte.de

Land: www.patientenportal.bayern.de/patientenbeauftragter

Patientenbeauftragte: www.patientenportal.bayern.de/patientenbeauftragter

Kommunaler Interessenvertreter von Menschen mit Behinderung in Bayern (VKIB): www.vkib.de

Antragsformulare Zentrum Bayern für Familie und Soziales: www.zbfs.bayern.de

Nachsorge eines früh- oder risikogeborenen Kindes am Josefinum Augsburg: www.harlekin-nachsorge.de

Nachsorge eines früh- oder risikogeborenen Kindes am Klinikum Augsburg: www.bunter-kreis.de

Inklusionsberatung am Staatlichen Schulamt Aichach-Friedberg: Am Plattenberg 12, 86551 Aichach (Zimmer 109), Tel. 08251 / 92 48-60, E-Mail: inklusionsberatung@schulamt-aic.de



Josef Koppold, Behindertenbeauftragter

Eine funktionierende Familie haben zu dürfen, ist Gottes Segen. Gerade für uns Menschen mit Behinderung. In unserem Wittelsbacher Land wird jeden Tag im Haupt- und Ehrenamt vieles getan, um dieses zu ermöglichen. Mal gelingt es uns gut, manchmal weniger. Wir geben aber immer unser Bestes!





Betreuungsstelle im Landratsamt

Durch einen Unfall oder eine schwere Krankheit kann jeder in eine Situation geraten, in der er sich nicht mehr selbst um seine persönlichen Angelegenheiten kümmern kann. Weit verbreitet ist der Irrglaube, dass dann automatisch ein Angehöriger an Stelle dieser Person tätig werden darf. Dass man als Volljähriger nur sich selbst oder seine minderjährigen Kinder vertreten darf, ist oft nicht bekannt. Falls nicht rechtzeitig durch eine Vollmacht Vorsorge getroffen wurde, greift das Betreuungsrecht.

Die Betreuungsstelle informiert über:

- Betreuungsrecht
- Vorsorgevollmacht
- Betreuungsverfügung

Die Vorsorgevollmacht ist eine Willenserklärung, mit der einer Vertrauensperson eine rechtliche Vertretungsbefugnis erteilt wird. Die Vollmacht ist ausgefüllt und mit ihrer Unterschrift gültig, sofern der oder die Ausstellende im Vollbesitz der geistigen Kräfte ist. Sie gilt nur für Aufgaben, die in der Vollmacht genannt sind. Das Schriftstück ist nur im Original gültig und kann widerrufen werden. Die Vollmacht kann bei einem Notar oder bei der Betreuungsstelle öffentlich

TIPP

Mehr Informationen über die Vorsorgevollmacht und Beglaubigung erhalten Sie durch die Broschüre „Vorsorge für Unfall, Krankheit, Alter“, 17. Auflage, Bayerisches Justizministerium, welche im Buchhandel erhältlich ist oder im Internet heruntergeladen werden kann. Bei weiteren Fragen können Sie sich gerne an die MitarbeiterInnen der Betreuungsstelle wenden.

beglaubigt werden. Die Betreuungsstelle verlangt dafür eine geringe Verwaltungsgebühr.

Die Betreuungsstelle bietet außerdem ein Fortbildungsprogramm für ehrenamtliche und berufliche Betreuer, Bevollmächtigte sowie Interessierte an. Das Jahresprogramm Begegnen – Begleiten – Betreuen erhalten Sie bei der Betreuungsstelle. Die Veranstaltungen werden auch in der Presse oder im Internet auf den Seiten des Landratsamtes Aichach-Friedberg veröffentlicht.

Landratsamt Aichach-Friedberg

Betreuungsstelle
 Schlossplatz 5, 86551 Aichach
 Tel. 08251/92-286
 E-Mail: g.manlik-thierauf@lra-aic-fdb.de

Seniorenberatung

Hilfs- und Wohnformen im Alter

Die Angebote für ältere Menschen im Landkreis sind vielfältig. Das Angebot der **Seniorenberatung** richtet sich an:

- ▶ pflegende Angehörige
- ▶ ältere Landkreisbürgerinnen und -bürger
- ▶ Bekannte und Verwandte von hilfe- und pflegebedürftigen Seniorinnen und Senioren

Die **Beratungsstelle** berät Bürgerinnen und Bürger über die Möglichkeiten der Versorgung bei Pflegebedürftigkeit und bietet:

- ▶ trägerneutrale Informationen zu allen Altenhilfe-Angeboten im Wittelsbacher Land
 - Pflegeeinrichtungen
 - Kurzzeitpflegen
 - Tagespflegen
 - ambulante Pflegedienste
 - Essen auf Rädern
 - Hausnotruf
 - betreutes Wohnen
- ▶ Infos zu Kosten und Finanzierung durch
 - Leistungen Kranken-/Pflegeversicherung
 - Sozialhilfeträger

Betreutes Wohnen

Betreutes Wohnen Aichach

AWO-Seniorenheim Aichach
Tulpenstr. 1, 86551 Aichach, Tel. 08251/87970

Betreutes Wohnen Aindling

Schüsselhauser Weg 4, 86447 Aindling
Tel. 08237/96170



Die Seniorenberatung berät Sie kostenlos rund um die Themen Wohnen im Alter und Finanzierungsmöglichkeiten unter Tel. 08251/872233 (wochentags 8 bis 12 Uhr). Weitere Informationen unter www.lra-aic-fdb.de (Suchwort: Altenhilfe).



Betreutes Wohnen Dasing

Bahnhofstraße 21, 86453 Dasing
Tel. 08205/999220

Karl-Sommer-Stift Friedberg

Aichacher Straße 4, 86316 Friedberg
Tel. 0821/600540

Seniendomizil Fiori Friedberg

Bahnhofstraße 42a, 86316 Friedberg
Telefon 0821/26232100

Betreutes Wohnen „Fichtepark“ Friedberg

Fritz-Krug-Weg 2, 86316 Friedberg
Tel. 0821/6089242

Haus LebensArt Kissing

Max-Planck-Straße 17, 86438 Kissing
Tel. 08233/600570

„Residenz am Kirchplatz“ Mering

Jahnstraße 1, 86415 Mering
Tel. 08233/736126

Haus LebensArt Mering

Fuchsberg 12, 86415 Mering
Tel. 08233/737722



Ina Albes und Johanna Möst, Seniorenberaterinnen

Das Angebot an Pflegeleistungen und Hilfen ist kaum zu überblicken. Was passt zu uns? Wer zahlt für was? Wir beraten Sie gerne – neutral und kostenlos.





Tagespflege

In der Tagespflege werden ältere Menschen tagsüber betreut und versorgt. Dieses teilstationäre Angebot richtet sich insbesondere an Personen, die in der eigenen Wohnung leben möchten, doch dort nicht immer ausreichend – z. B. durch Angehörige – betreut werden können. Je nach individuellem Bedarf besuchen manche Gäste fünfmal die Woche eine Einrichtung, während andere nur an bestimmten Tagen betreut werden.

In der Tagespflege können ältere Menschen den Tag gemeinsam mit anderen verbringen und erfahren dabei Pflege und Hilfe. Neben einem möglichst abwechslungsreichen Beschäftigungsprogramm werden außerdem drei Mahlzeiten angeboten (Frühstück, Mittagessen, Nachmittagskaffee). Die Gäste werden morgens abgeholt und abends wieder zurückgebracht.

BRK-Tagespflege Aichach
 Rosenau 10, 86551 Aichach
 Tel. 08251/8856-52
www.kvaichach-friedberg.brk.de

BRK-Tagespflege Friedberg
 Hans-Seemüller-Straße 1, 86316 Friedberg

Tel. 0821/26076-18
www.kvaichach-friedberg.brk.de

Pflegezentrum Ederer Mering
 Luitpoldstraße 24, 86415 Mering
 Tel. 08233/7377-300
www.pflegezentrum-ederer.de

Kurzzeitpflege

In der Kurzzeitpflege werden Pflegebedürftige, die normalerweise zu Hause versorgt werden, zeitlich befristet vollstationär gepflegt, d. h. rund um die Uhr. Kurzzeitpflege dient in erster Linie der Entlastung pflegender Angehöriger. Alle Pflegeheime im Landkreis bieten die Möglichkeit einer Kurzzeitpflege, sofern sie über freie Plätze verfügen. Kurzzeitpflege wird in Anspruch genommen, wenn

- die Hauptpflegeperson durch Urlaub oder Krankheit ausfällt
- die Pflegeperson eine kurzzeitige Entlastung sucht
- der Pflegebedürftige nach Krankenhausaufenthalt nicht sofort nach Hause kann
- die Zeit überbrückt werden muss, bis ein gewünschter Heimplatz frei ist

Senioren- Wohngemeinschaft

In ambulant betreuten Wohngemeinschaften leben ältere, pflegebedürftige oder auch demenzkranke Menschen zusammen. Die Hausgemeinschaft bildet eine kleine Gruppe von acht bis zwölf Bewohnern. Neben dem eigenen Zimmer stehen jedem Bewohner Gemeinschaftsräume zur Verfügung (Wohnzimmer, Esszimmer und Küche). Das erlaubt, gemeinsam einen weitgehend normalen Wohnalltag zu schaffen, wie man ihn von zu Hause kennt. Das Betreuungspersonal zieht die Bewohnerinnen und Bewohner – abhängig von deren noch vorhandenen Fähigkeiten – in die täglichen Handlungsabläufe wie Mahlzeiten vorbereiten, Tisch decken etc. mit ein.

Die Bewohner schließen einen Mietvertrag ab, während pflegerische Versorgung durch einen hausinternen oder externen Pflegedienst erfolgt und wie üblich mit der Pflegekasse abgerechnet wird. Zur Unterstützung bei den Vereinrichtungen des täglichen Lebens stehen den Bewohnern Präsenzkkräfte tagsüber und in der Nacht zur Verfügung.

Seniorenwohngemeinschaft Regenbogen

Träger: Privat
Donauwörther Straße 6, 86551 Aichach
Tel. 08251 / 3388
www.swg-aichach.de

Seniorenwohngemeinschaft „Dahoam am Anger“

Träger: Pflegedienst Sturm GmbH & Co.KG
Am Anger 40, 86444 Affing-Mühlhausen
Tel. 08207 / 22 21
www.seniorenwg-sturm.de



Seniengemeinschaft Haus Katharina

Träger: Privat
Wiffertshauer Straße 10, 86316 Friedberg
Tel. 0821 / 262 0340
www.mobiler-pflegekreis.de

Seniorenheime und Pflegedienste

Die Suche nach einem Heim- oder Pflegeplatz in einer Einrichtung der Altenhilfe trifft Senioren und deren Angehörige meist unvorbereitet.

Es stellen sich Fragen wie:
Welche Heime gibt es im Landkreis? Wie groß sind die Heime?
Wie melde ich mich an?
Welche Kosten kommen auf mich zu?

Pflegeeinrichtungen: Hier erhalten ältere und pflegebedürftige Seniorinnen und Senioren eine umfassende Betreuung und Versorgung. Ziel ist es, verbliebene Kräfte der alten Menschen insbesondere durch aktivierende Pflege zu erhalten sowie eine Verbesserung des allgemeinen Zustandes herbeizuführen.

Beschützender Bereich (Gerontopsychiatrische Station): Hier leben demenziell erkrankte, desorientierte und besonders betreuungsbedürftige alte Menschen, etwa Alzheimer-Patienten. Der Bewohner kann zu seiner eigenen Sicherheit die Abteilung nicht verlassen. Da es sich bei den geschlossenen Abteilungen jedoch um eine „freiheitsentziehende Maßnahme“ handelt, ist ein Unterbringungsbeschluss durch das zuständige Betreuungsgericht zwingend erforderlich. Beschützende Abteilungen werden auch im Landkreis angeboten. Die anbietenden Heime sind mit dem Hinweis „mit gerontopsychiatrischer Station“ zu finden.

Die Heimaufsicht am Landratsamt Aichach-Friedberg

Bei Fragen, Anregungen oder Beschwerden zur Lebensqualität im Seniorenheim ist die Einrichtungs- oder Pflegedienstleitung erster Ansprechpartner. Bei Problemen, die nicht innerhalb des Hauses lösbar sind, können sich Bürgerinnen und Bürger auch an die zuständige Fachstelle für Qualitätsentwicklung und Aufsicht in Pflege- und Behinderteneinrichtungen (FQA) des Landratsamtes wenden:

Alf Neumeier, Tel. 08251/92-256
 Gabriele Bott, Tel. 08251/92-138
 Ingrid Hafner-Eichner, Tel. 08251/92-281

Seniorenheime

Aichach

Heilig-Geist-Spital

Stadtplatz 35, 86551 Aichach
 Tel. 08251/87880
 Träger: Heilig-Geist-Spitalstiftung Aichach
 Betten: 75

AWO-Seniorenheim Maria Simon

Oskar-von-Miller-Straße 16, 86551 Aichach
 Tel. 08251/8797-0
 Träger: AWO-Bezirksverband Schwaben e.V.
 Betten: 108
www.awo-schwaben.de

Aindling

AWO-Seniorenheim Aindling

Schüsselhauser Weg 2, 86447 Aindling
 Tel. 08237/96170
 Träger: AWO-Bezirksverband Schwaben e.V.
 Betten: 39
www.awo-schwaben.de

Unsere Caritas-Seniorenzentren und Sozialstation in Mering



CAB Caritas Augsburg
 Betriebsträger gGmbH

Wir pflegen Beziehungen.



www.cab-a.de

Wir beraten Sie gerne über unsere **unterschiedlichen Angebote** in der **stationären und ambulanten Pflege**. **Rufen Sie uns einfach an!**



Caritas-Seniorenzentrum St. Agnes
 Jägerberg 8 • 86415 Mering
 Tel.: 08233 / 84 68-0
info@agnes.cab-a.de



Sozialstation Mering
 gemeinnützige GmbH
 Lechstraße 7 • 86415 Mering
 Tel.: 08233 / 9 22 88
www.sozialstation-mering.de

Caritas-Seniorenzentrum St. Theresia
 Leonhardstraße 76 a • 86415 Mering
 Tel.: 08233 / 74 15-0
info@theresia.cab-a.de

Friedberg

Karl-Sommer-Stift

Aichacher Straße 4, 86316 Friedberg
Tel. 0821/600540
Träger: Diakonisches Werk Augsburg e.V.
Betten: 51
www.diakonie-augsburg.de

Pro Seniore Residenz

mit gerontopsychiatrischer Station
Stefanstraße 29, 86316 Friedberg
Tel. 0821/26060
Träger: Pro Seniore Unternehmensgruppe
Betten: 105

AWO-Seniorenheim Friedberg

Rothenbergstraße 37, 86316 Friedberg
Tel. 0821/26750
Träger: AWO-Bezirksverband Schwaben e.V.
Betten: 84, www.awo-schwaben.de

Kühbach

Pfarrer-Knaus-Heim

Pfarrer-Knaus-Straße 1, 86556 Kühbach
Tel. 08251/887090
Träger: Pfarrer-Knaus-Heim e.V.
Betten: 30
www.pfarrer-knaus-heim.de

Mering

Caritas-Seniorenzentrum St. Theresia

Leonhardstraße 76a, 86415 Mering
Tel. 08233/741550
Träger: CAB Caritas Augsburg
Betriebsträger gGmbH
Betten: 60
www.cab-a.de

Caritas-Seniorenzentrum St. Agnes

Jägerberg 8, 86415 Mering
Tel. 08233/84680

Träger: CAB Caritas
Augsburg Betriebs-
träger gGmbH
Betten: 88
www.cab-a.de



Pöttmes Caritas- Pflegezentrum St. Hildegard

San.-Rat.-Dr.-
Jorns-Straße 3-5,
86554 Pöttmes
Tel.
08253/99520-500
Träger: Sozialstation
Aichach e.V.
Betten: 60
[www.sozialstation-
aichach.de](http://www.sozialstation-
aichach.de)

Kissing

Compassio

Seniorenheim

Haus Gabriel Compassio
mit gerontopsychiatrischer Station
Bahnhofstraße 40d, 86438 Kissing
Tel. 08233/2122-0
Träger: Compassio GmbH & Co. KG Ulm
Betten: 104

Seniorenheim Sonnengarten

Bürgermeister-Rohrmüller-Straße 9-11,
86554 Pöttmes
Tel. 08253/1617
Träger: Privat
Betten: 43
www.seniorenheim-sonnengarten.de



Ambulante Pflegedienste

Adelzhausen

Mobile Pflege Asam

Lantmarstraße 24
86559 Adelzhausen-Landmannsdorf
Tel. 08208/958351

Affing

Ambulanter Pflegedienst Sturm Affing

Bürgermeister-Bleis-Weg 1, 86444 Affing
Tel. 08207/2221
www.pflegedienst-sturm.de

Aichach

BRK-Sozialzentrum Aichach

Rosenau 10, 86551 Aichach
Tel. 08251/8856-53
www.kvaichach-friedberg.brk.de

Caritas-Sozialstation Aichach e. V.

Bahnhofstraße 28, 86551 Aichach
Tel. 08251/87330
www.sozialstation-aichach.de

Dasing

Ambulanter Pflegedienst Dasing

Bahnhofstraße 29, 86453 Dasing
Tel. 08205/959563
www.apd-dasing.de

Friedberg

Caritas-Sozialstation Augsburg-Hochzoll, Friedberg und Umgebung gGmbH

Hermann-Löns-Straße 6, 86316 Friedberg
Tel. 0821/267650
www.sozialstation-augsburg-hochzoll.de

Mering

Caritas-Sozialstation Mering gGmbH

Lechstraße 7, 86415 Mering
Tel. 08233/92288
www.sozialstation-mering.de

Kissing

Ambulanter Pflegedienst Alberta

Beethovenstraße 54, 86438 Kissing
Tel. 08233/7363030

Essen auf Rädern

Mahlzeitendienste geben älteren Menschen, denen das Einkaufen und Kochen zu beschwerlich ist, die Möglichkeit, täglich ein Essen zu beziehen – auf Wunsch auch an Samstagen, Sonntagen und Feiertagen. Je nach Anbieter wird das Essen entweder frisch zubereitet und erwärmt oder als Gefrierkost in Wochenrationen verteilt (Tiefkühlbehälter und Gerät zum Erwärmen der Mahlzeiten werden gestellt).

Beim Essen gibt es die Wahl zwischen Diät-, Vollwert-, Schon- oder vegetarischer Kost. Das Essen wird zu vereinbarten Zeiten in die Wohnung gefahren.

Caritasverband Aichach-Friedberg

Münchener Straße 19, 86551 Aichach
Tel. 08251/87325
www.caritas-aichach-friedberg.de

Die Johanniter

Holzweg 35a, 86156 Augsburg
Tel. 0821/19214
www.johanniter.de

Bayerisches Rotes Kreuz Schwaben

Fabrikstraße 2, 86199 Augsburg
Tel. 0800/9060777 (kostenfrei)
www.kvaichach-friedberg.brk.de

Hausnotruf

Für alte Menschen, die allein leben, ist die Einrichtung eines Hausnotruf-Geräts oft ein wesentliches Element, um das Gefühl von Sicherheit zu stärken. Der Hausnotruf ist eine einfache und leicht verständliche Einrichtung. Er basiert auf einem kleinen Haussender (Funkfinger), mit dem in Notfällen schnell und einfach Hilfe herbeigerufen werden kann – gerade dann, wenn das Telefon nicht griffbereit ist.

Die Teilnehmerstation für den Hausnotruf wird ganz einfach an das Telefon angeschlossen, während der Funkfinger in Form einer Kette oder eines Armbandes immer am Körper getragen werden sollte.

Ein Knopfdruck genügt, um eine direkte Verbindung zur Notrufzentrale herzustellen. Über einen feinen Sensor im Funkfinger wird solange Sprachkontakt gehalten, bis ein Helfer eingetroffen ist.

Die Zentrale setzt sich dann unmittelbar mit Angehörigen oder Nachbarn in Verbindung, die sich – bevor solch ein Anschluss eingerichtet wurde – bereit erklärt haben, zu helfen. Sollte in Ausnahmefällen keiner dieser Ansprechpartner erreicht werden, schickt der Hausnotrufanbieter selbst einen Helfer vor Ort.



ALLES AUS EINER HAND.

Seniorenheim
Haus Gabriel

Dauer- / Kurzzeitpflege
Offene Angebote

Rufen Sie kostenlos an!
0800 10 601 80

Bahnhofstr. 40 d · 86438 Kissing · haus-gabriel@compassio.de · www.compassio.de

BRK Friedberg

Hans-Böller-Straße 4, 86316 Friedberg
Tel. 0821/2607614
www.kvaichach-friedberg.brk.de

Die Johanniter

Holzweg 35a, 86156 Augsburg
Tel. 0821/25924-0
www.johanniter.de

Malteser-Hilfsdienst

Werner-von-Siemens-Straße 10,
86159 Augsburg
Tel. 0821/25850-45
www.malteser-augsburg.de

Caritas-Sozialstation Aichach e. V.

Bahnhofstraße 28, 86551 Aichach
Tel. 08251/87330
www.sozialstation-aichach.de

**Caritas-Sozialstation Augsburg-Hochzoll,
Friedberg und Umgebung gGmbH**

Hermann-Löns-Straße 1, 86316 Friedberg
Tel. 0821/267650
www.sozialstation-augsburg-hochzoll.de

Caritas-Sozialstation Mering gGmbH

Lechstraße 7, 86415 Mering
Tel. 08233/92288
www.sozialstation-mering.de



Informationen und Anträge sind erhältlich beim Landratsamt Aichach-Friedberg

(soziale Leistung, Sozialamt):
www.lra-aic-fdb.de
(Suchworte:
Grundsicherung,
Sozialhilfe).



Sozialleistungen für Senioren

Leistungen können bedürftige Personen erhalten, die die Altersgrenze für die Altersrente erreicht haben oder das 18. Lebensjahr vollendet haben, unabhängig von der jeweiligen Arbeitsmarktlage voll erwerbsgemindert sind und bei denen unwahrscheinlich ist, dass die volle Erwerbsminderung behoben werden kann.

Landratsamt Aichach-Friedberg

Grundsicherung
im Alter / bei dauerhafter voller Erwerbsminderung
Münchener Straße 9, 86551 Aichach
Tel. 08251/92-267, -269 oder -270

KIEFERORTHOPÄDEN



DR. MICHAEL DILLIG
DR. THOMAS DILLIG

Haagstraße 23 · 86316 Friedberg
Telefon 0821/603040 · Telefax 0821/606996
Home www.kfo-dilig.de · E-Mail info@kfo-dilig.de

Praxiszeiten:

**Montag, Dienstag,
Donnerstag und Freitag**
8.00 bis 12.00 Uhr
13.00 bis 17.30 Uhr

Mittwoch
8.00 bis 12.00 Uhr

**Termine
nach Vereinbarung**

Die Freiwilligenagentur

Wer wir sind ...

Die Freiwilligenagentur ist eine Anlaufstelle rund um das Thema Ehrenamt im Landkreis Aichach-Friedberg. Wir informieren, beraten und vermitteln Bürgerinnen und Bürger, die sich freiwillig engagieren wollen. Außerdem sind wir Ansprechpartner für gemeinnützige Organisationen, Initiativen und Vereine.

Für wen wir da sind ...

- ▶ für alle Bürgerinnen und Bürger. Es gibt keine Grenzen oder Altersbeschränkungen. Egal, ob Sie wenig oder viel Zeit zur Verfügung haben. Jeder kann sich engagieren, ob Jugendliche, Senioren, Hausfrauen oder Erwerbslose.
- ▶ für Vereine, Selbsthilfegruppen, Initiativen und Projekte, die ehrenamtliche Helfer benötigen.

Wollen Sie ...

- ▶ Zeit schenken?
- ▶ Spaß am Lesen vermitteln?
- ▶ Jugendleiter werden?
- ▶ Senioren eine Stütze sein?
- ▶ Menschen mit Fluchthintergrund begleiten?
- ▶ das Wittelsbacher Land liebens- und lebenswerter machen?
- ▶ Ihre eigenen Ideen wahr werden lassen?

Melden Sie sich, wir sind offen für alle Anregungen!

Ihr Gewinn ...

- ▶ vielfältige Kontakte und neue Erfahrungen
- ▶ Wertschätzung, Freude und Spaß
- ▶ voneinander lernen und eigene Stärken einbringen
- ▶ Ausgleich zum Alltag
- ▶ aktive Gestaltung unserer Gesellschaft
- ▶ Dynamik und Lebensqualität



Wir bieten ...

- ▶ **Beratung und Information:** Wir informieren und beraten unverbindlich über die vielfältigen Möglichkeiten für ein freiwilliges Engagement im Landkreis Aichach-Friedberg. Gemeinsam klären wir Ihre Interessen und Wünsche sowie Ihre individuellen Fähigkeiten. Beratungen sind in Aichach und Friedberg möglich.
- ▶ **Vermittlung und Begleitung:** Wir vermitteln Freiwillige zu Projekten wie Freizeitpaten, Lesepaten, Sprachpaten, Familienpaten oder Einrichtungen. Während Ihres gesamten Einsatzes sind wir Ihr Ansprechpartner und Begleiter. Sprechen Sie uns einfach an!



Familie Mai aus Aichach


„Zusammenhalt wird bei uns groß geschrieben. Die Menschen im Wittelsbacher Land sind sehr hilfsbereit und freundlich. Das schätzen wir sehr!“



- ▶ **Schulungen:** Wir bieten zahlreiche Qualifizierungen und Fortbildungsveranstaltungen rund um das Thema Ehrenamt an. Dadurch erhalten Sie Sicherheit in Ihrer ehrenamtlichen Tätigkeit.
- ▶ **Bayerische Ehrenamtskarte:** Wir stellen die Bayerische Ehrenamtskarte bei Erfüllung der Voraussetzung der Kriterien aus. Weitere Informationen erhalten Sie unter www.ehrenamtskarte.bayern.de

TIPP

Wenn Sie auf der Suche nach einem Verein in Ihrer Heimatgemeinde sind, werden Sie hier bestimmt fündig: www.lra-aic-fdb.de (suchen nach: vereine-im-landkreis)



**Freiwilligenagentur
„mitanand & füranand
im Wittelsbacher Land“**
 Koordinierungszentrum
 Bürgerschaftliches Engagement
 Landratsamt Aichach-Friedberg
 Steubstraße 6, 86551 Aichach
 Tel. 08251/20420-12
 E-Mail: freiwilligenagentur@lra-aic-fdb.de
 Internet: www.lra-aic-fdb.de

Rechtsanwälte

Andreas G. Müller & Bianca Himmelstoß

Marktplatz 5, Eingang Amtmannberg
 86415 Mering

Telefon 082 33 / 40 46
 Telefax 082 33 / 306 02
www.mueller-himmelstoss.com

Interessenschwerpunkte:

- Verwaltungsrecht
- Verkehrsrecht
- Familienrecht
- Arbeitsrecht
- Steuerrecht
- EDV-Recht
- Mietrecht
- Baurecht
- Erbrecht
- Inkasso



Die Bayerische Ehrenamtskarte – Vorteilskarte für ehrenamtlich Engagierte

Die Bayerische Ehrenamtskarte ist ein sichtbares Zeichen der Anerkennung für besonderes Bürgerschaftliches Engagement. Deshalb arbeiten der Freistaat Bayern, die kreisfreien Städte und die Landkreise Bayerns zusammen, um mit dieser bayernweit gültigen Ehrenamtskarte ein „Dankeschön“ an die besonders engagierten Bürger zu richten.

Wer erhält die Ehrenamtskarte?

Seit 2011 kann im Wittelsbacher Land die Bayerische Ehrenamtskarte beantragt werden. Damit erhalten engagierte Bürger eine Reihe von Vergünstigungen, u. a. bei den staatlichen Museen und Schlössern, der Bayerischen Seenschifffahrt, Schwimmbädern, Geschäften, Unternehmen und kommunalen Einrichtungen.

Die Ehrenamtskarte erhält, wer folgende Voraussetzungen erfüllt:

- ◇ Freiwilliges unentgeltliches Engagement von durchschnittlich **fünf Stunden pro Woche** oder bei Projektarbeiten mindestens **250 Stunden jährlich**
- ◇ Gemeinwohlorientiertes bürgerschaftliches Engagement seit **mindestens zwei Jahren**
- ◇ **Mindestalter 16 Jahre**
- ◇ Inhaber einer **Jugendleiterkarte** („Juleica“), die auf Wunsch ohne weitere Prüfung der Anspruchsvoraussetzungen eine Ehrenamtskarte erhalten
- ◇ aktive Mitglieder der **Freiwilligen Feuerwehr**, Einsatzkräfte im **Katastrophenschutz** und **Rettungsdienst** mit abgeschlossener Grundausbildung
- ◇ Inhaber des **Ehrenzeichens des Bayerischen Ministerpräsidenten**

Weitere Informationen erhalten Sie unter www.ehrenamtskarte.bayern.de oder direkt bei der Freiwilligenagentur „mitanand & füranand im Wittelsbacher Land“.

Kontakt:

Freiwilligenagentur „mitanand & füranand im Wittelsbacher Land“
Koordinationzentrum Bürgerschaftliches Engagement
Landratsamt Aichach-Friedberg
Sachgebiet 25 Ehrenamt, Bildung und Integration
Außenstelle Steubstraße 6
86551 Aichach



Telefon: 08251 20420-12
E-Mail: ingrid.lerch@lra-aic-fdb.de
Internet: www.lra-aic-fdb.de





Historischer Wegweiser
in Burgstall bei Kissing.



Entspannen in der Wiese
bei Taiting.



Die Stadtpfarrkirche
St. Jakob
in Friedberg.



Das Paartal bei Dasing.



Radlergruppe in Blumenthal.



Die Wallfahrtskirche
Maria Birnbaum
in Sielenbach.



Daniela Eder, Wirtschaftsreferentin im LRA Aichach-Friedberg

Der Landkreis Aichach-Friedberg ist landschaftlich geprägt, beispielsweise durch das Lechtal, Paartal oder das Donaumoos. Auf zahlreichen Rad-, Wander- und Pilgerwegen lässt sich diese wundervolle Natur erkunden.



Der Marktplatz
in Mering.



Das Sisi-Schloss in Unterwittelsbach.



Leonhardiritt in Inchenhofen.

Schloss Schorn
bei Pöttmes.



Der Mandichosee bei Merching.



Wasserskifahrt
auf dem Friedberger See.



Impressum

Herausgeber: Landratsamt Aichach-Friedberg, Münchener Straße 9, 86551 Aichach
Druck: Mayer & Söhne Druck- und Mediengruppe GmbH & Co. KG, Oberbernbacher Weg 7, 86551 Aichach
Die Informationen dieser Broschüre erheben keinen Anspruch auf Vollständigkeit.



Die Antwort auf
Ihre Fragen:

Genossenschaftliche
Beratung.

*Wie lebe ich in 20 Jahren?
WIE SORGE ICH FÜR MEINE FAMILIE VOR?
IMMOBILIE
Wie wird ich Millionär?
Lieber ALTEN oder BAUSPAREN?
Kann ich eine Weltreise machen?
Lohnt sich eine langfristige Geldanlage?
Kann ich mir das überhaubt leisten?
Die kann ich mir nicht leisten*

Jeder Mensch hat etwas, das ihn antreibt.

Raiffeisenbanken
im Landkreis Aichach-Friedberg



Adelshausen-Sielenbach eG, Aindling eG, Kissing-Mering eG, Rehling eG

Spenden auch
Sie für die
Bürgerstiftung!

Bürger
helfen
Bürgern

Bürgerstiftung Aichach

In folgenden Geschäften finden Sie in Aichach Spendenbüchsen:

Aichacher Zeitung, Mayer Buch & Schreibwaren, Mode & Sport Burkhard, Sandra's Womenswear, Sparkasse Stadtplatz, Foto Rehle, Müller Milch, Optik Reinthaler, Stadtapotheke, Wittelsbacher-Apotheke, Sebastian-Apotheke, Bayerische Versicherung Matthias Eibl, Naturkost Querbeet, Schwab-Zettl, Salon Sander, Augusta Bank, Schuhprofi, Bäcker Bauer, Handarbeit Biebl, Sparkasse Donauwörther Straße, Tier- und Pflanzenparadies, Uhren Müller, Druckertankstelle Iris Schnödewind, Metzgerei Miller, Bären-Apotheke, Blumen Sedlmair

Sparkasse Aichach-Schrobenhausen: IBAN DE79 7205 1210 0560 0897 40 – BIC BYLADEM1AIC

Augusta-Bank Augsburg: IBAN DE06 7209 0000 0005 5840 60 – BIC GENODEF1AUB

www.buergerstiftung-aichach.de

Mit uns macht das Verschönern noch mehr Spaß.

FARBENHAUS
FRIEDBERG



Sommer
Aktions
Preise

Egal zu welcher Jahreszeit – die eigenen vier Wände zu verschönern macht immer Spaß und schafft Lebensqualität. Im Farbenhaus Friedberg – ab November 2012 in der Stefanstraße, am Kreisverkehr Münchner Straße – gibt es alles, was für ein professionelles Arbeiten benötigt wird.

Farbenhaus Friedberg GmbH
Stefanstraße 6 | 86316 Friedberg
Telefon 0821 - 2678950 | Fax 0821 - 2678958
www.farbenhaus-friedberg.de





Sparkasse ist einfach.



spk-aic-sob.de

Weil man mit unserer Internet-Filiale und unseren Apps online und mobil alle wichtigen Finanzgeschäfte von zuhause oder unterwegs erledigen kann - einfach und sicher.

Wenn's um Geld geht

 Sparkasse
Aichach-Schrobenhausen